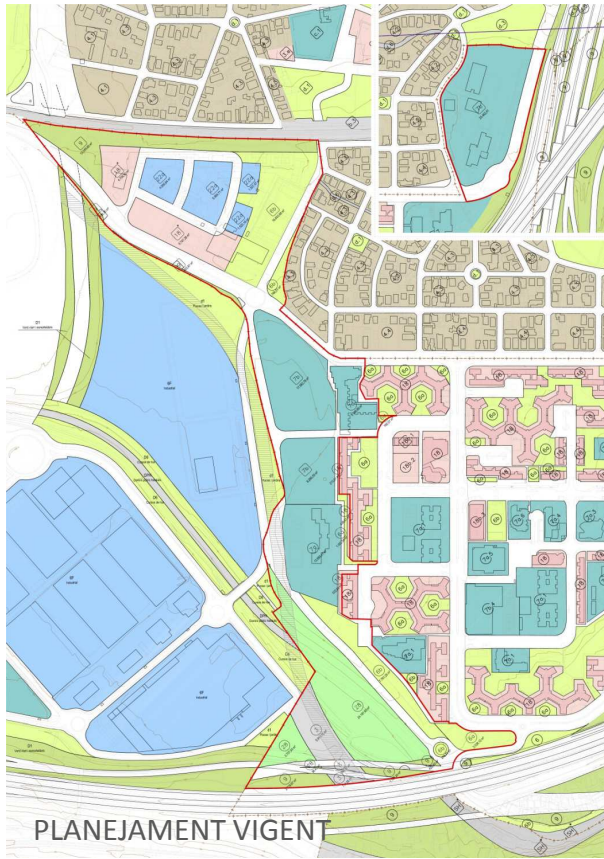


MODIFICACIÓ PUNTUAL DEL PGM AL FRONT DEL RIU SEC

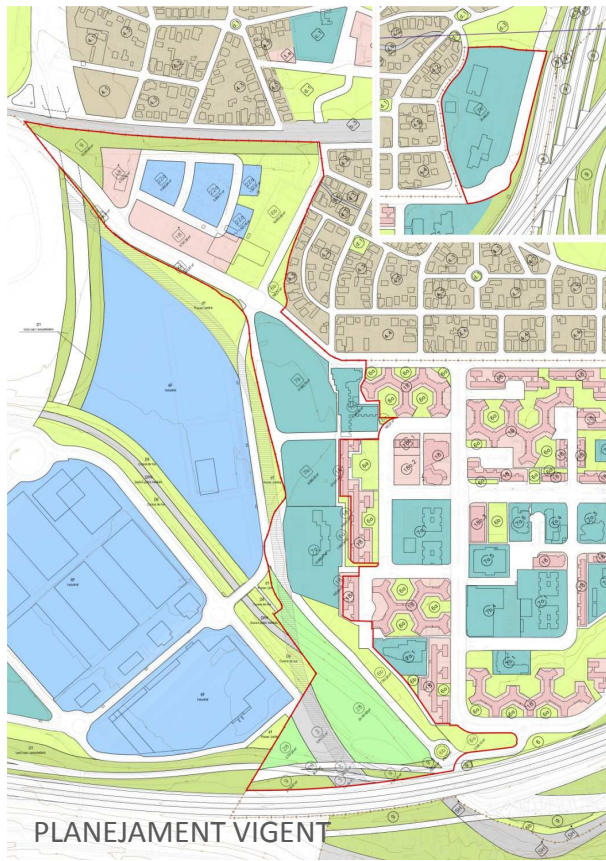
AJUNTAMENT DE BADIA DEL VALLÈS

EVOLUCIÓ DE LA PROPOSTA



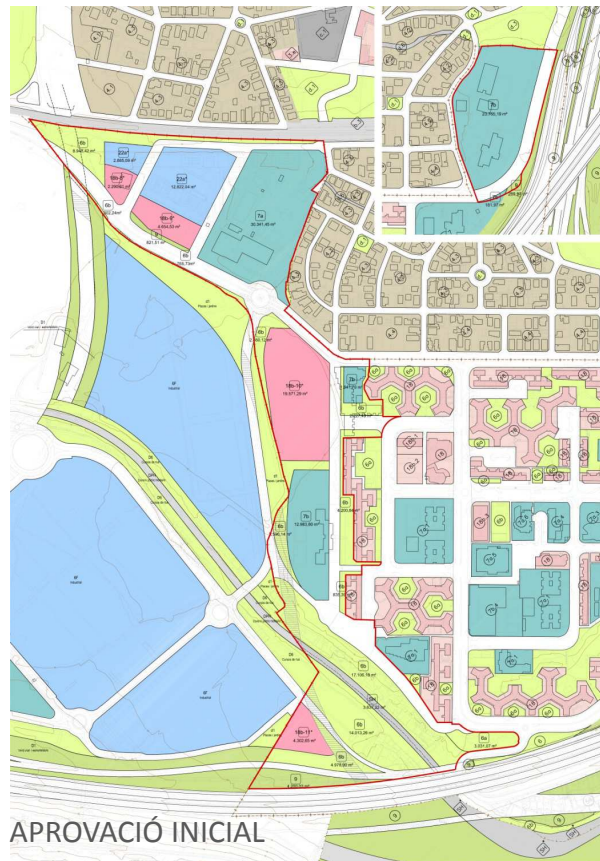
PLANEJAMENT VIGENT

	superficie	%
3 Sistema ferroviari	7.040,57 m ²	2,90%
SH Sistema hidrogràfic	0,00 m ²	0,00%
5 Sistema viari bàsic. Xarxa viària bàsica	60.432,97 m ²	24,93%
6a Parcs i jardins urbans. Actuals de caràcter local	4.700,73 m ²	1,94%
6b Parcs i jardins urbans de nova creació de caràcter local	26.677,65 m ²	11,00%
7a Equipaments. Actuals de caràcter local	18.842,07 m ²	7,77%
7b Equipaments de nova creació de caràcter local	50.312,78 m ²	20,75%
9 Protecció de sistemes generals	18.800,98 m ²	7,76%
28 Parcs forestals de repoblació	27.971,94 m ²	11,54%
SUBTOTAL SISTEMES	214.779,69 m²	88,60%
18b* Zona d'ordenació amb volumetria específica	14.629,88 m ²	6,03%
22a* Zona industrial	13.012,98 m ²	5,37%
SUBTOTAL ZONES	27.642,86 m²	11,40%
TOTAL	242.422,55 m²	100,00%



PLANEJAMENT VIGENT

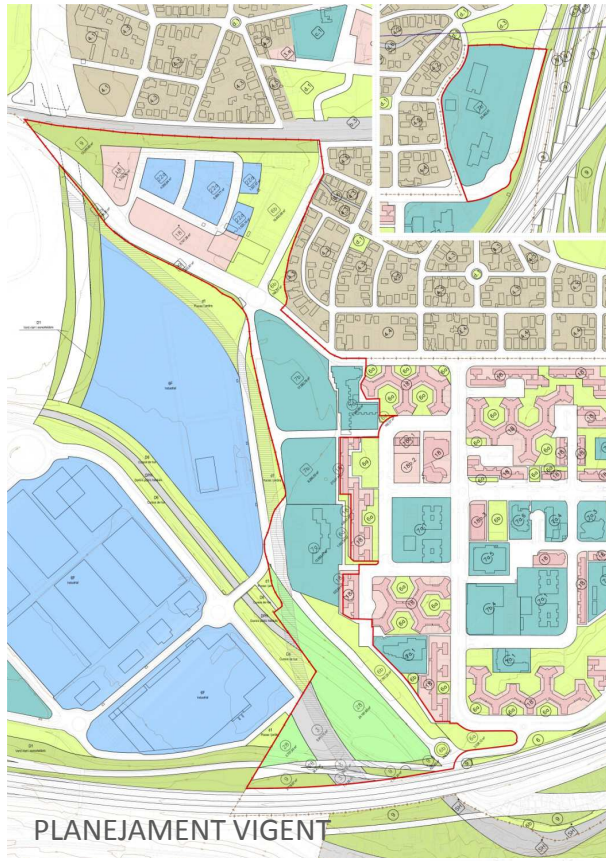
	superfície	%
3 Sistema ferroviari	7.040,57 m ²	2,90%
SH Sistema hidrogràfic	0,00 m ²	0,00%
5 Sistema viari bàsic. Xarxa viària bàsica	60.432,97 m ²	24,93%
6a Parcs i jardins urbans. Actuals de caràcter local	4.700,73 m ²	1,94%
6b Parcs i jardins urbans de nova creació de caràcter local	26.677,85 m ²	11,00%
7a Equipaments. Actuals de caràcter local	18.842,07 m ²	7,77%
7b Equipaments de nova creació de caràcter local	50.312,78 m ²	20,75%
9 Protecció de sistemes generals	18.800,98 m ²	7,76%
28 Parcs forestals de repoblació	27.971,94 m ²	11,54%
SUBTOTAL SISTEMES	214.779,69 m²	88,60%
18b* Zona d'ordenació amb volumetria específica	14.629,88 m ²	6,03%
22a* Zona industrial	13.012,98 m ²	5,37%
SUBTOTAL ZONES	27.642,86 m²	11,40%
TOTAL	242.422,55 m²	100,00%



APROVACIÓ INICIAL

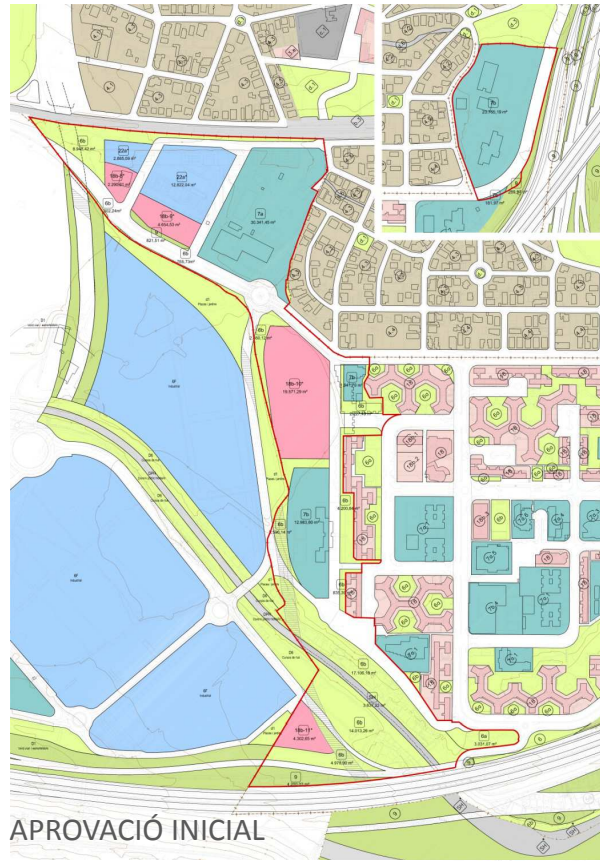
	superfície	%
3 Sistema ferroviari	0,00 m ²	0,00%
SH Sistema hidrogràfic	3.637,23 m ²	1,50%
5 Sistema viari bàsic. Xarxa viària bàsica	54.653,36 m ²	22,60%
6a Parcs i jardins urbans. Actuals de caràcter local	3.031,07 m ²	1,25%
6b Parcs i jardins urbans de nova creació de caràcter local	59.434,71 m ²	24,58%
7a Equipaments. Actuals de caràcter local	30.341,45 m ²	12,55%
7b Equipaments de nova creació de caràcter local	38.872,75 m ²	16,08%
9 Protecció de sistemes generals	5.311,11 m ²	2,20%
28 Parcs forestals de repoblació	0,00 m ²	0,00%
SUBTOTAL SISTEMES	195.281,68 m²	80,76%
18b* Zona d'ordenació amb volumetria específica	30.819,08 m ²	12,75%
22a* Zona industrial	15.707,13 m ²	6,50%
SUBTOTAL ZONES	46.526,21 m²	19,24%
TOTAL	241.807,89 m²	100,00%

Modificació puntual del PGM al front del riu Sec



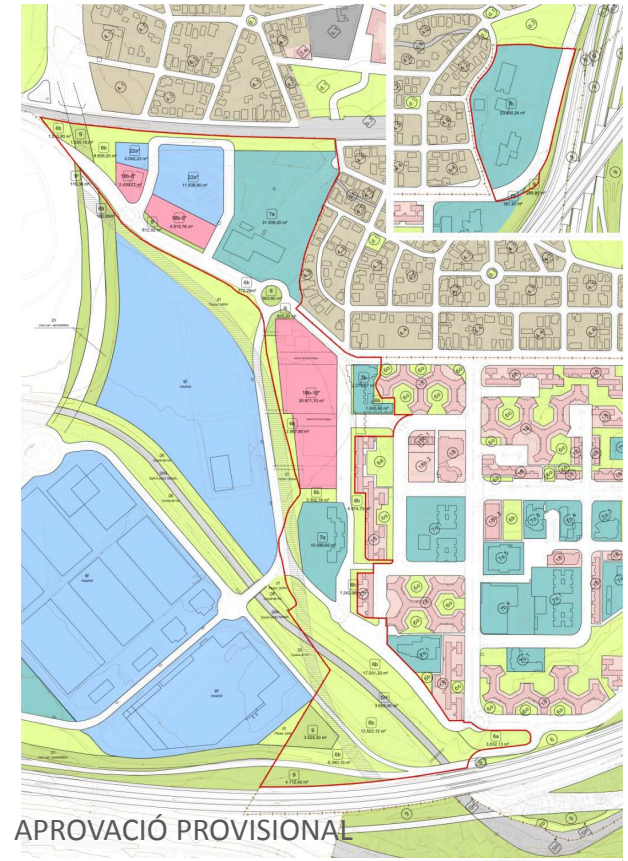
PLANEJAMENT VIGENT

	superficie	%
3 Sistema ferroviari	7.040,57 m ²	2,90%
SH Sistema hidrogràfic	0,00 m ²	0,00%
5 Sistema viari bàsic. Xarxa viària bàsica	60.432,97 m ²	24,93%
6a Parcs i jardins urbans. Actuals de caràcter local	4.700,73 m ²	1,94%
6b Parcs i jardins urbans de nova creació de caràcter local	26.677,85 m ²	11,00%
7a Equipaments. Actuals de caràcter local	18.842,07 m ²	7,77%
7b Equipaments de nova creació de caràcter local	50.312,78 m ²	20,75%
9 Protecció de sistemes generals	18.800,98 m ²	7,76%
28 Parcs forestals de repoblació	27.971,94 m ²	11,54%
SUBTOTAL SISTEMES	214.779,69 m²	88,60%
18b* Zona d'ordenació amb volumetria específica	14.629,88 m ²	6,03%
22a* Zona industrial	13.012,98 m ²	5,37%
SUBTOTAL ZONES	27.642,86 m²	11,40%
TOTAL	242.422,55 m²	100,00%



APROVACIÓ INICIAL

	superficie	%
3 Sistema ferroviari	0,00 m ²	0,00%
SH Sistema hidrogràfic	3.637,23 m ²	1,50%
5 Sistema viari bàsic. Xarxa viària bàsica	54.653,36 m ²	22,60%
6a Parcs i jardins urbans. Actuals de caràcter local	3.031,07 m ²	1,25%
6b Parcs i jardins urbans de nova creació de caràcter local	59.434,71 m ²	24,58%
7a Equipaments. Actuals de caràcter local	30.341,45 m ²	12,55%
7b Equipaments de nova creació de caràcter local	38.872,75 m ²	16,08%
9 Protecció de sistemes generals	5.311,11 m ²	2,20%
28 Parcs forestals de repoblació	0,00 m ²	0,00%
SUBTOTAL SISTEMES	195.281,68 m²	80,76%
18b* Zona d'ordenació amb volumetria específica	30.819,08 m ²	12,75%
22a* Zona industrial	15.707,13 m ²	6,50%
SUBTOTAL ZONES	46.526,21 m²	19,24%
TOTAL	241.807,89 m²	100,00%

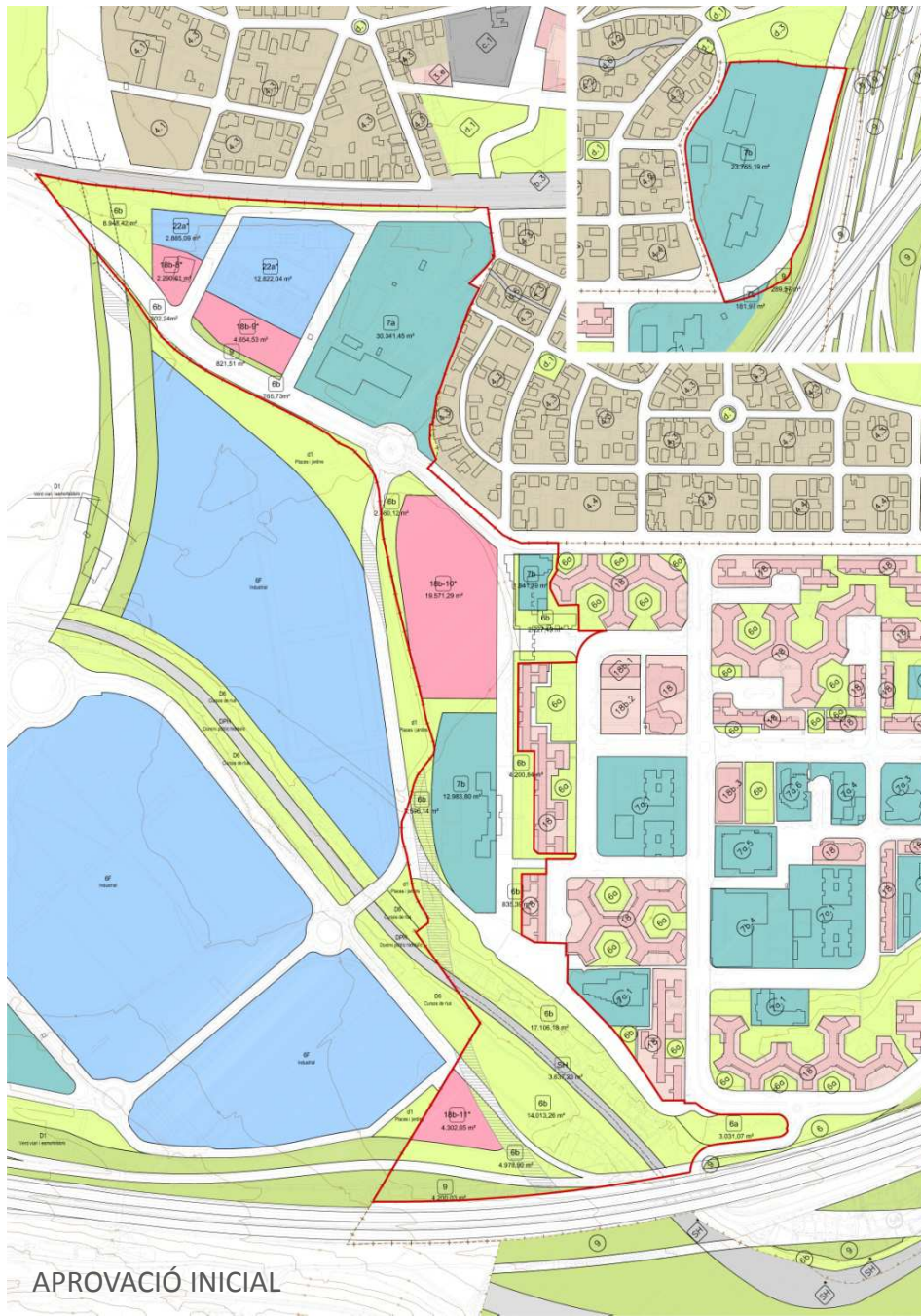


APROVACIÓ PROVISIONAL

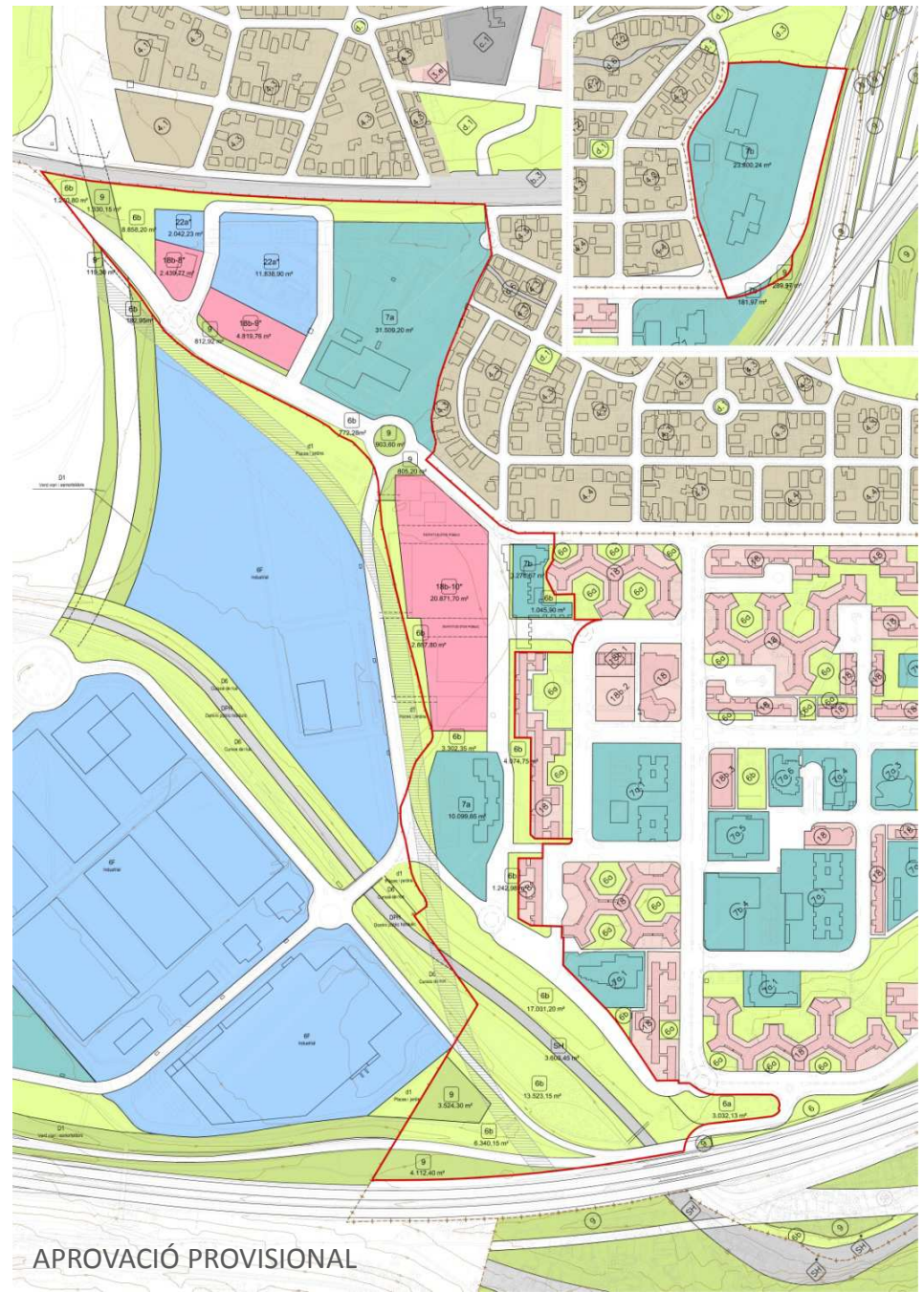
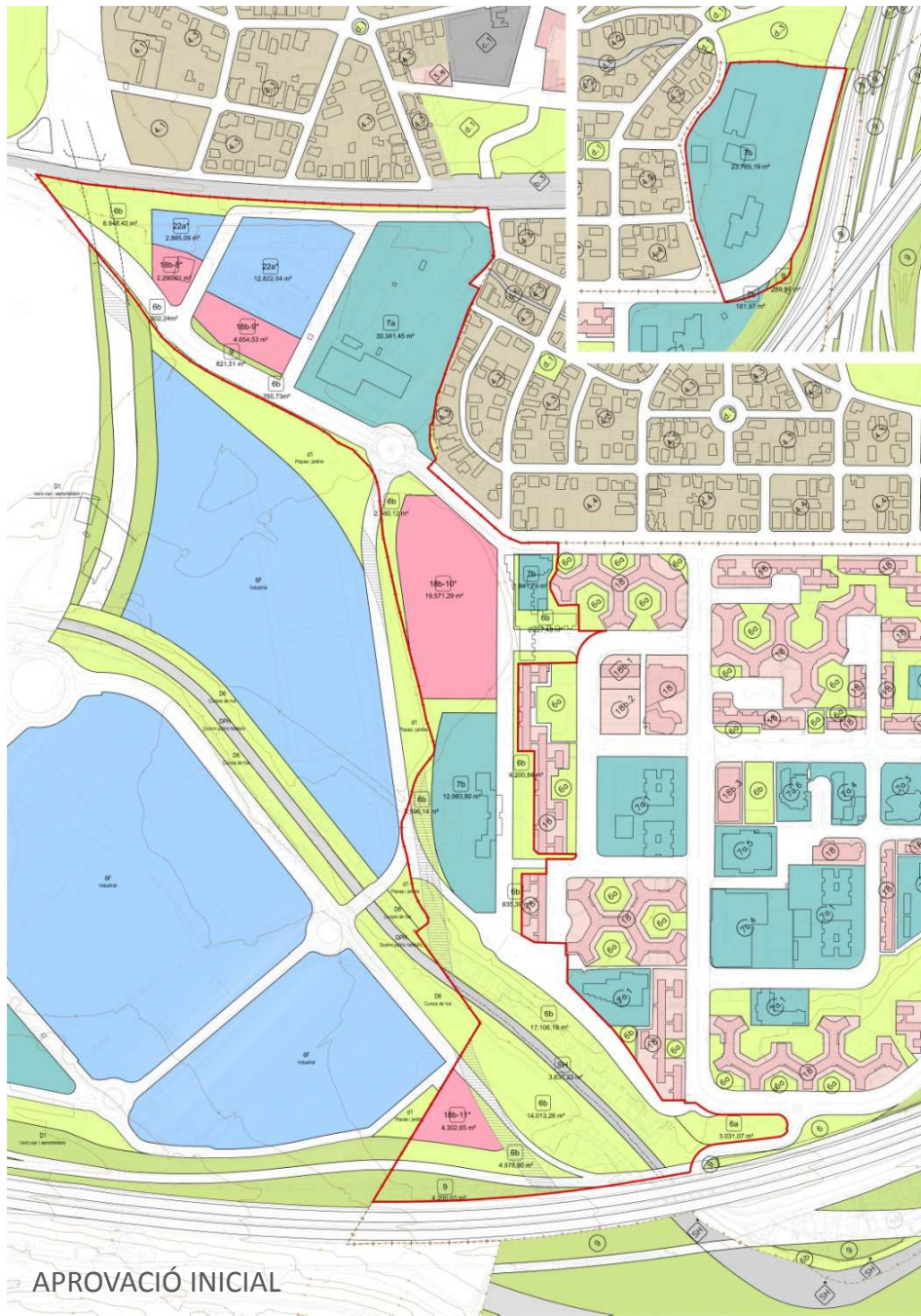
	superficie	%
3 Sistema ferroviari	0,00 m ²	0,00%
SH Sistema hidrogràfic	3.603,45 m ²	1,49%
5 Sistema viari bàsic. Xarxa viària bàsica	52.506,93 m ²	21,66%
6a Parcs i jardins urbans. Actuals de caràcter local	3.032,13 m ²	1,25%
6b Parcs i jardins urbans de nova creació de caràcter local	60.502,51 m ²	24,96%
7a Equipaments. Actuals de caràcter local	41.608,85 m ²	17,16%
7b Equipaments de nova creació de caràcter local	27.258,88 m ²	11,24%
9 Protecció de sistemes generals	11.897,44 m ²	4,91%
28 Parcs forestals de repoblació	0,00 m ²	0,00%
SUBTOTAL SISTEMES	200.410,19 m²	82,67%
18b* Zona d'ordenació amb volumetria específica	28.131,23 m ²	11,60%
22a* Zona industrial	13.881,13 m ²	5,73%
SUBTOTAL ZONES	42.012,36 m²	17,33%
TOTAL	242.422,55 m²	100,00%

Modificació puntual del PGM al front del riu Sec

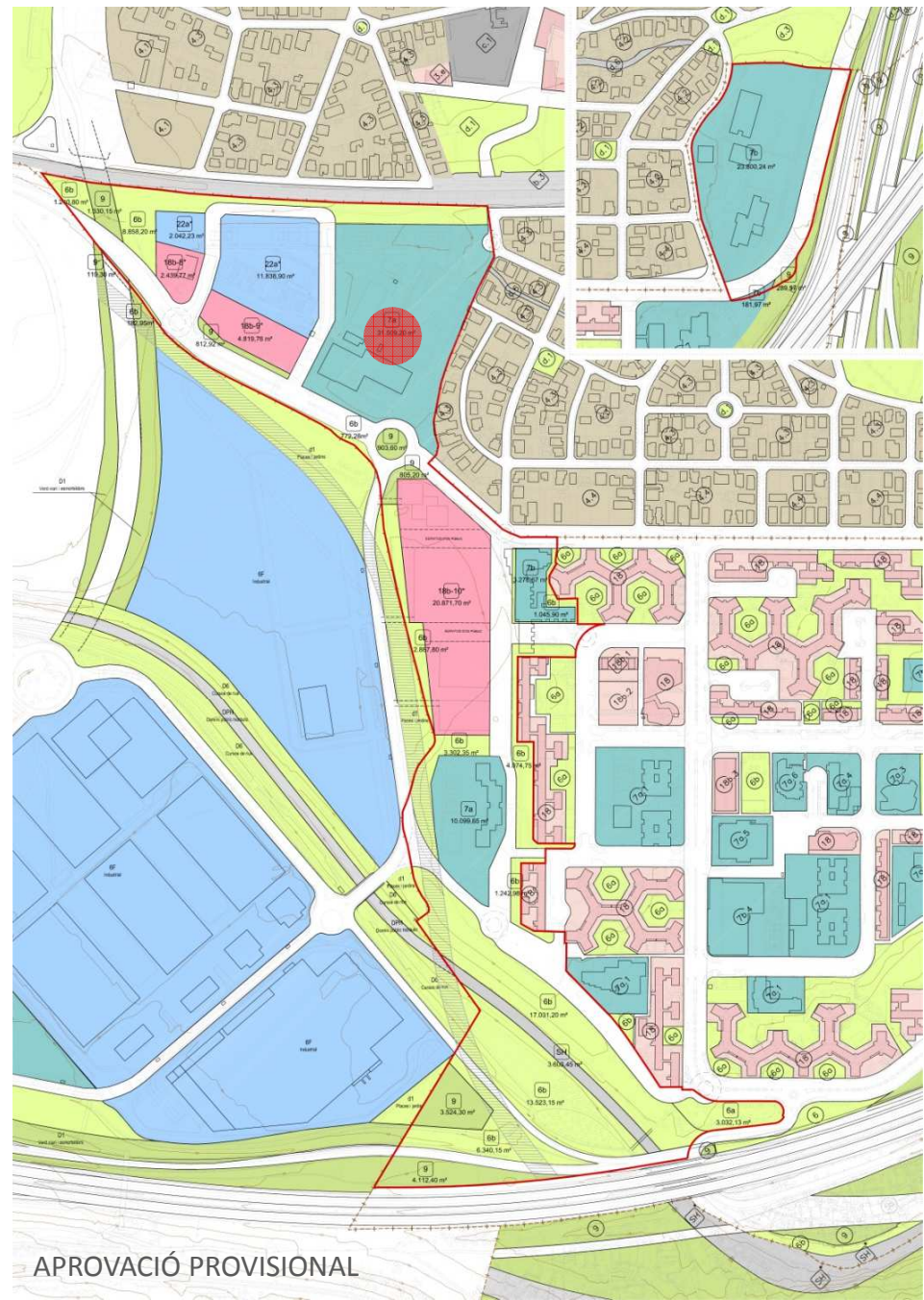
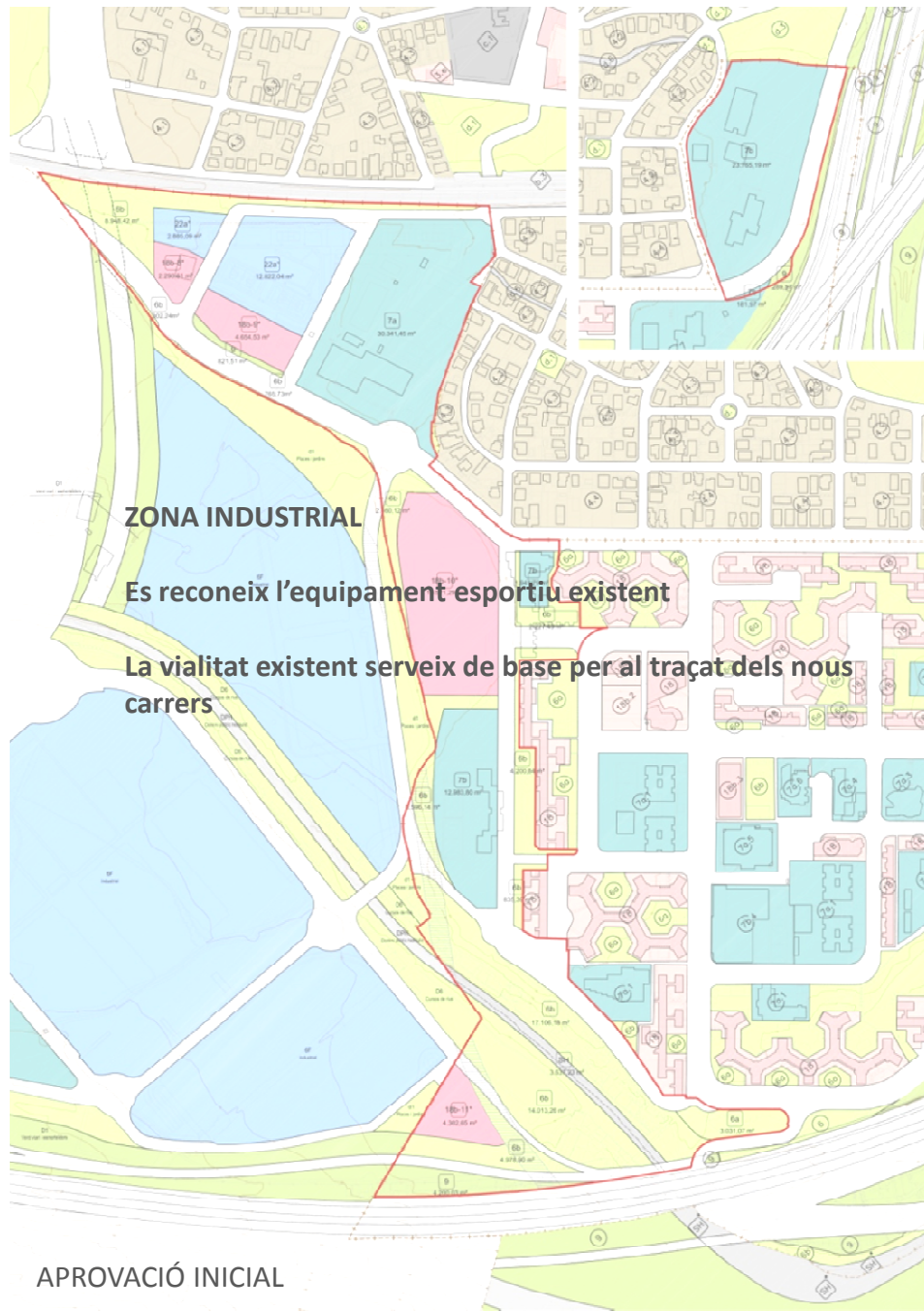
DE L'APROVACIÓ INICIAL A L'APROVACIÓ PROVISIONAL



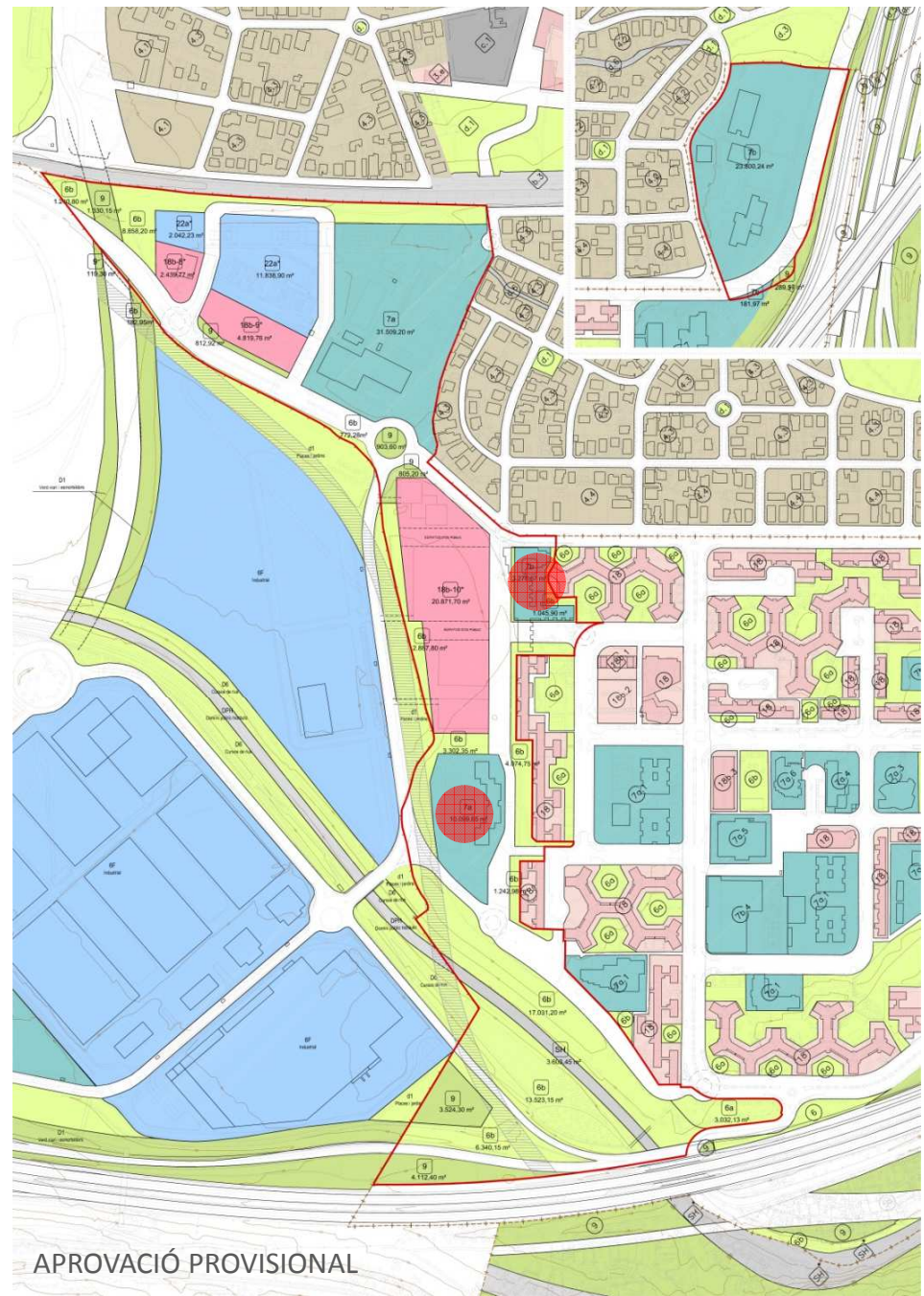
Modificació puntual del PGM al front del riu Sec



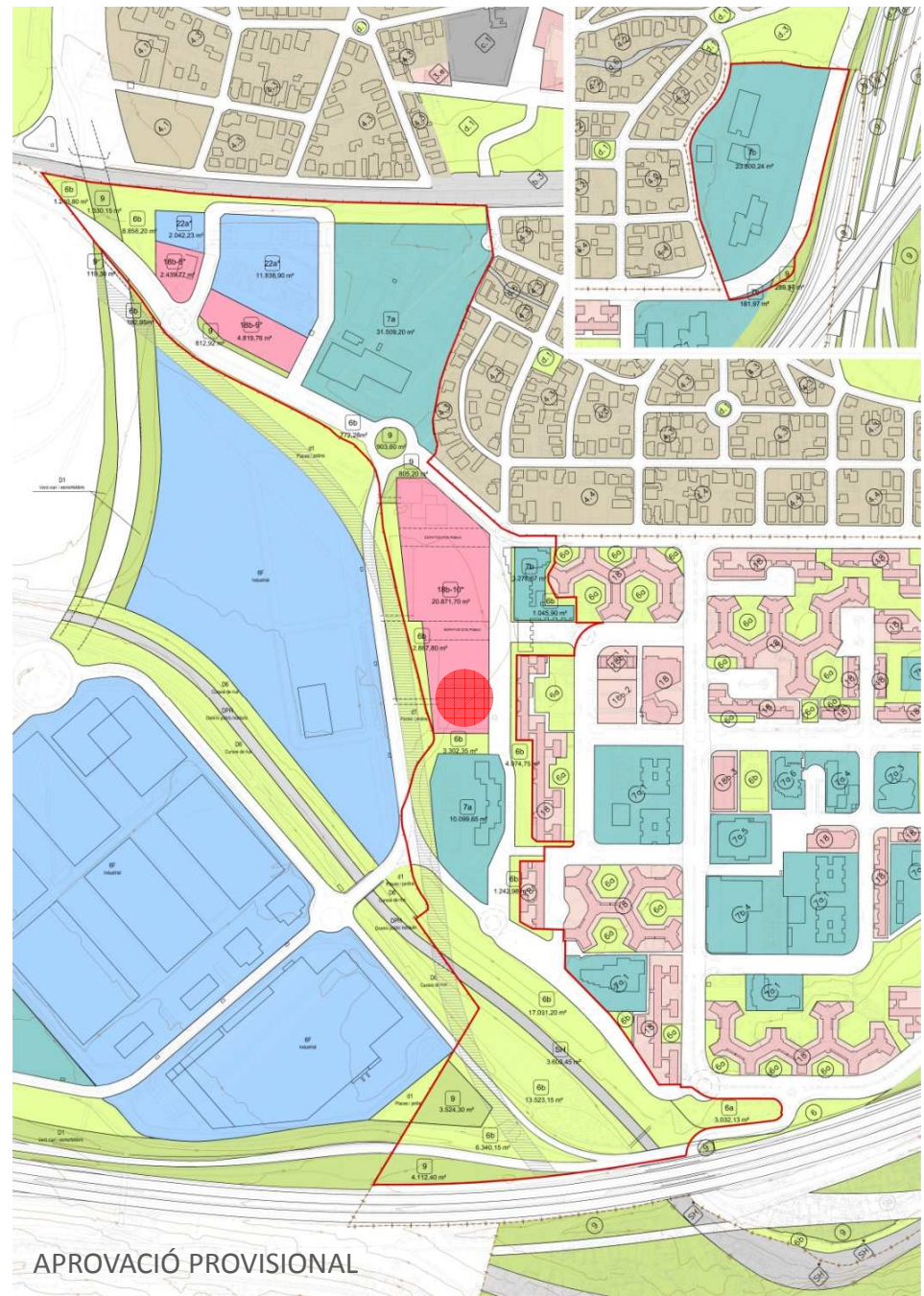
Modificació puntual del PGM al front del riu Sec



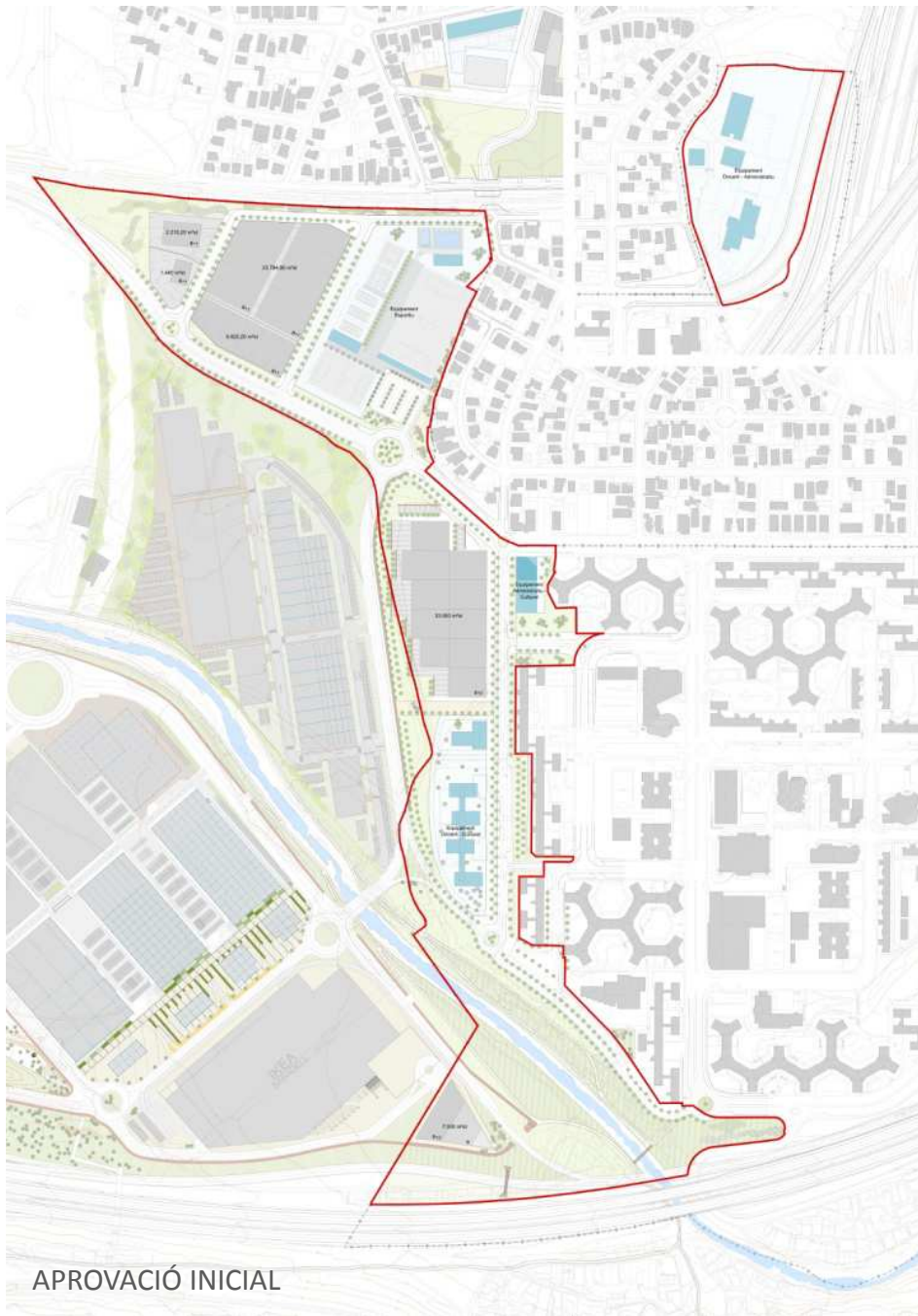
Modificació puntual del PGM al front del riu Sec



Modificació puntual del PGM al front del riu Sec



Modificació puntual del PGM al front del riu Sec



APROVACIÓ INICIAL

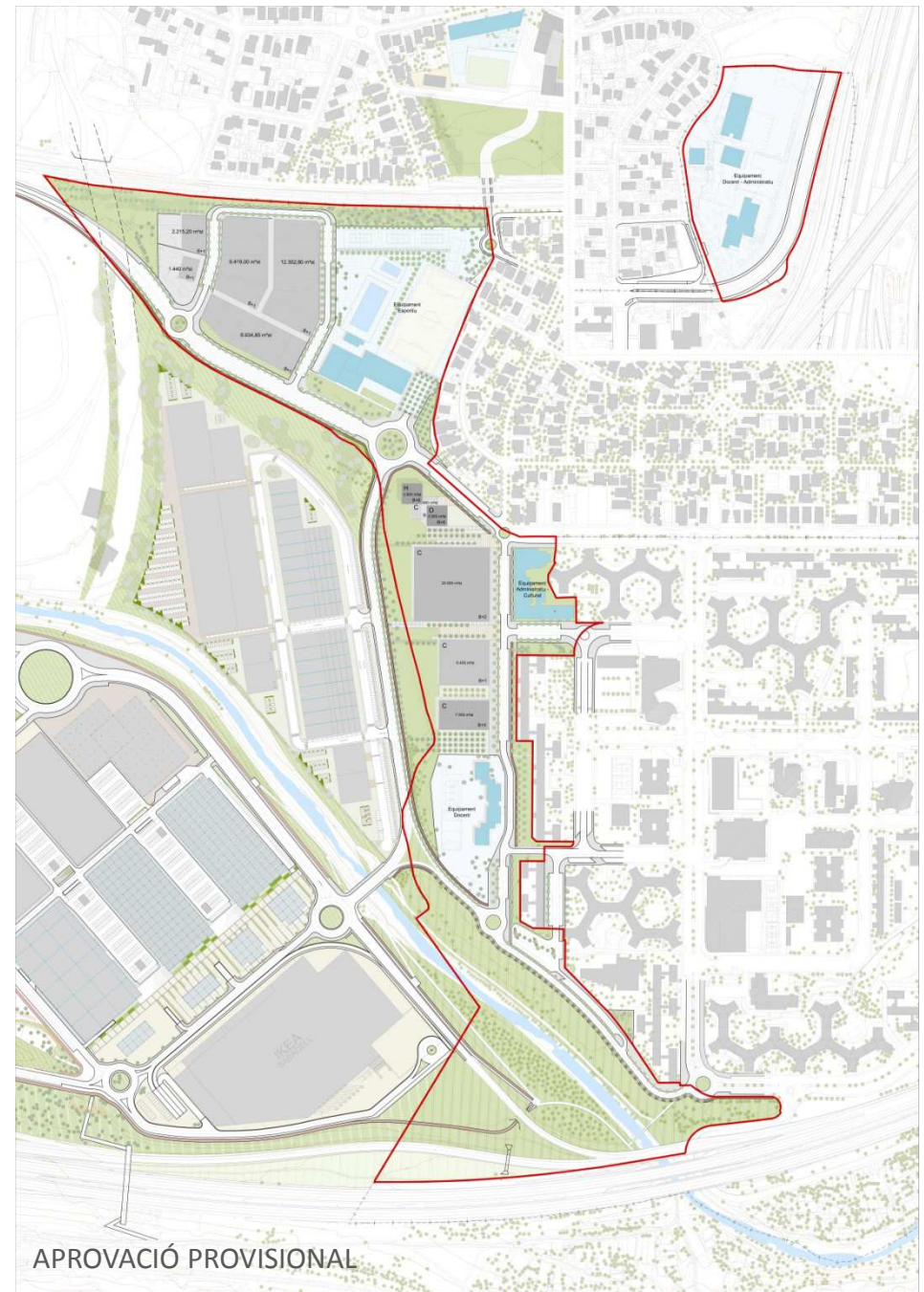
Modificació puntual del PGM al front del riu Sec



Modificació puntual del PGM al front del riu Sec

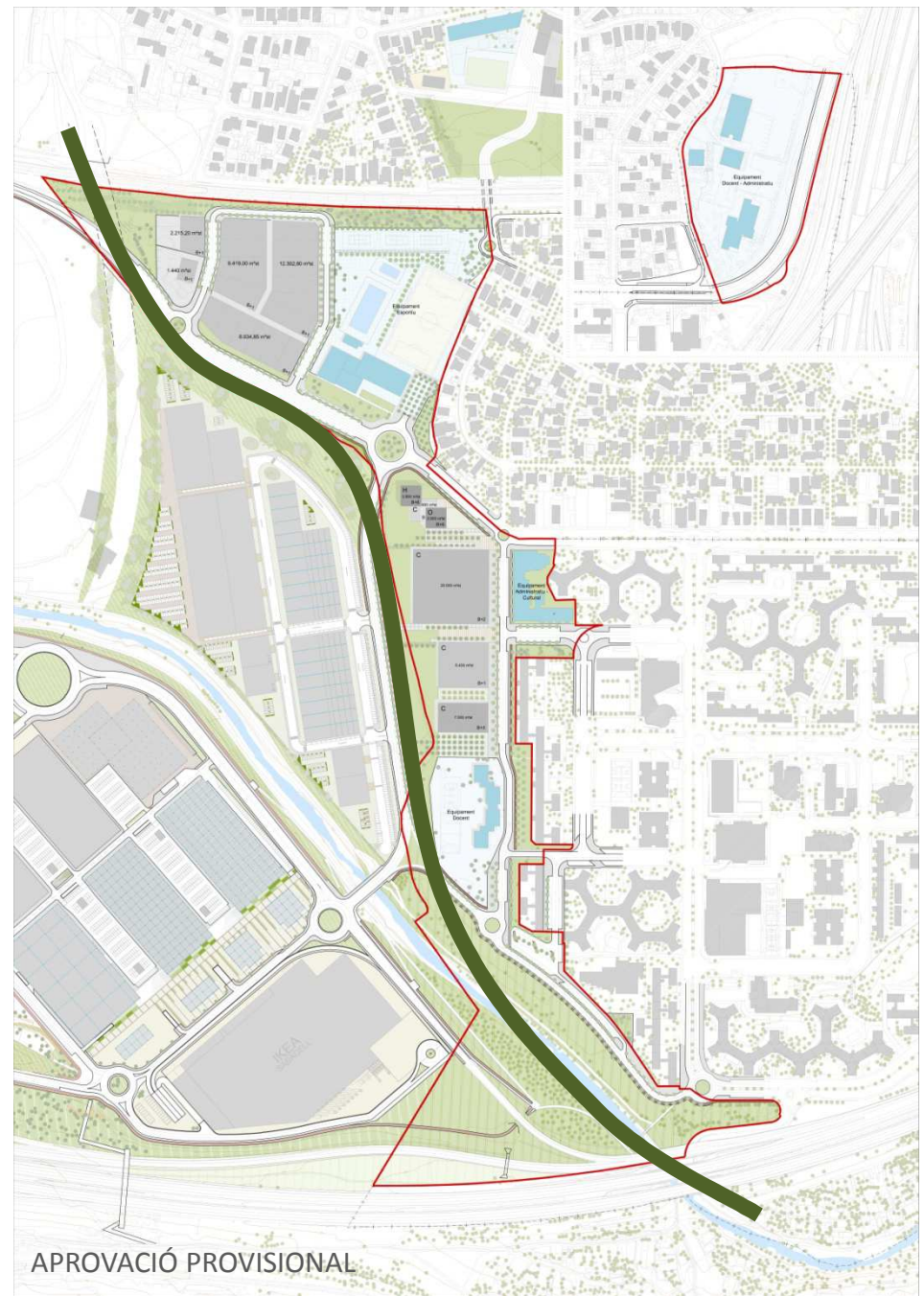
L'APROVACIÓ PROVISIONAL

SISTEMA D'ESPAYS LLIURES



SISTEMA D'ESPAIS LLIURES

Un gran eix verd a l'entorn del riu Sec i al llarg de la vialitat estructurant.



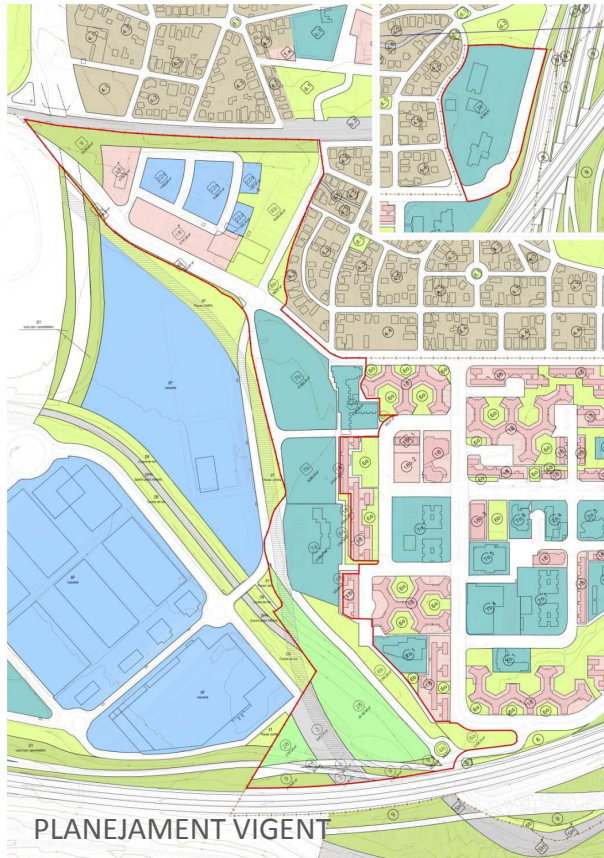
SISTEMA D'ESPAIS LLIURES

Un gran eix verd a l'entorn del riu Sec i al llarg de la vialitat estructurant.

Zones verdes transversals al gran eix verd, possibilitant la continuïtat amb els espais lliures provinents del sector "Sant Pau de riu Sec".

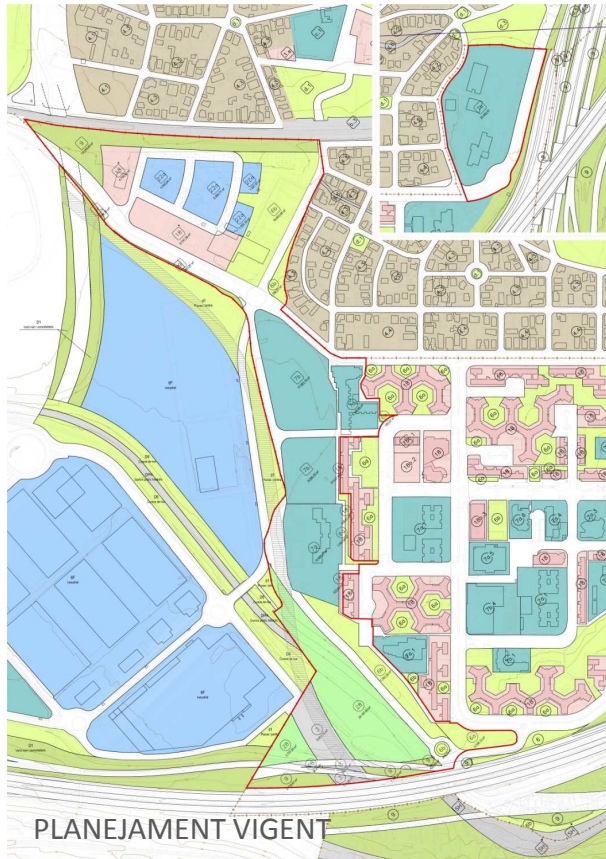


EVOLUCIÓ DE LA SUPERFÍCIE D'ESPAIS LLIURES I EQUIPAMENTS



PV | 59.350,32 m² d'espais lliures
69.154,85 m² d'equipaments

EVOLUCIÓ DE LA SUPERFÍCIE D'ESPAIS LLIURES I EQUIPAMENTS



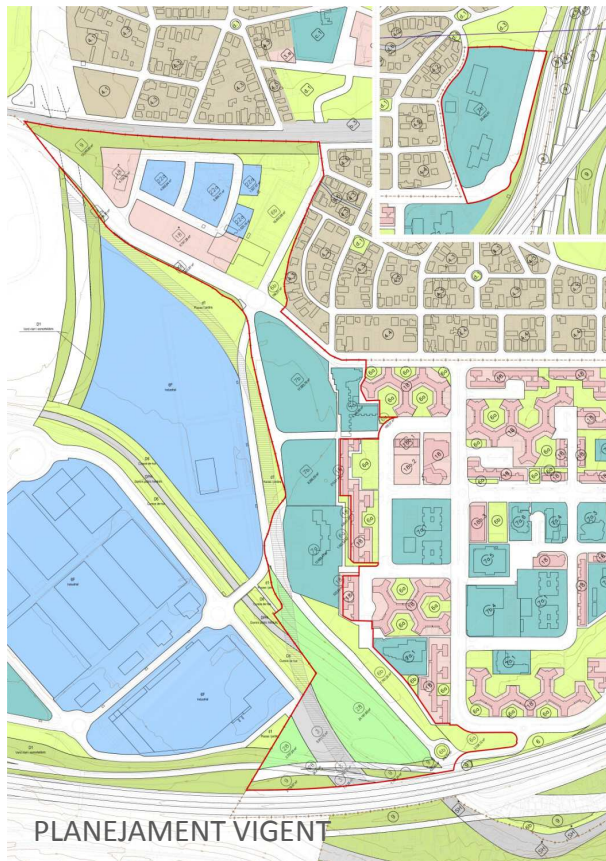
PV | 59.350,32 m² d'espais lliures
69.154,85 m² d'equipaments



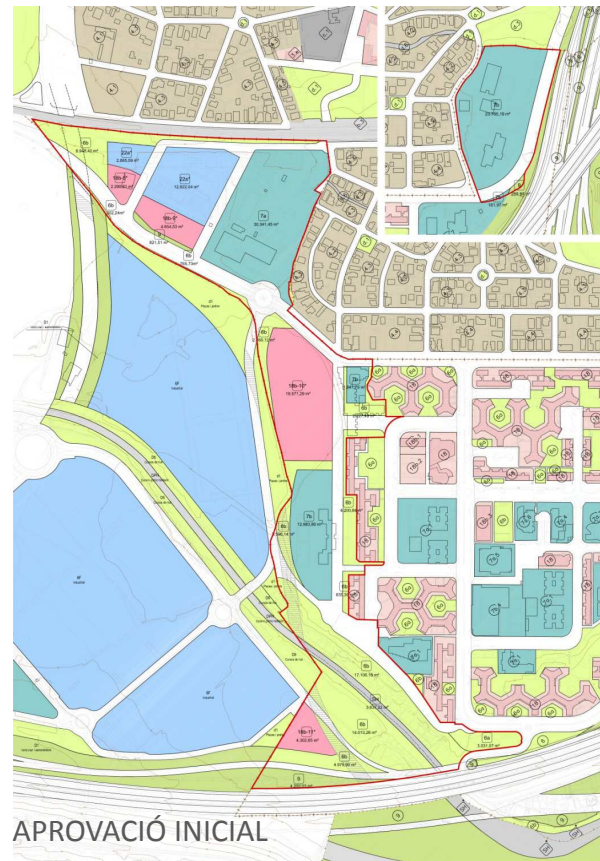
AI | 62.465,78 m² d'espais lliures
69.214,20 m² d'equipaments

Increment respecte del PV: + 3.493,19 m²

EVOLUCIÓ DE LA SUPERFÍCIE D'ESPAIS LLIURES I EQUIPAMENTS

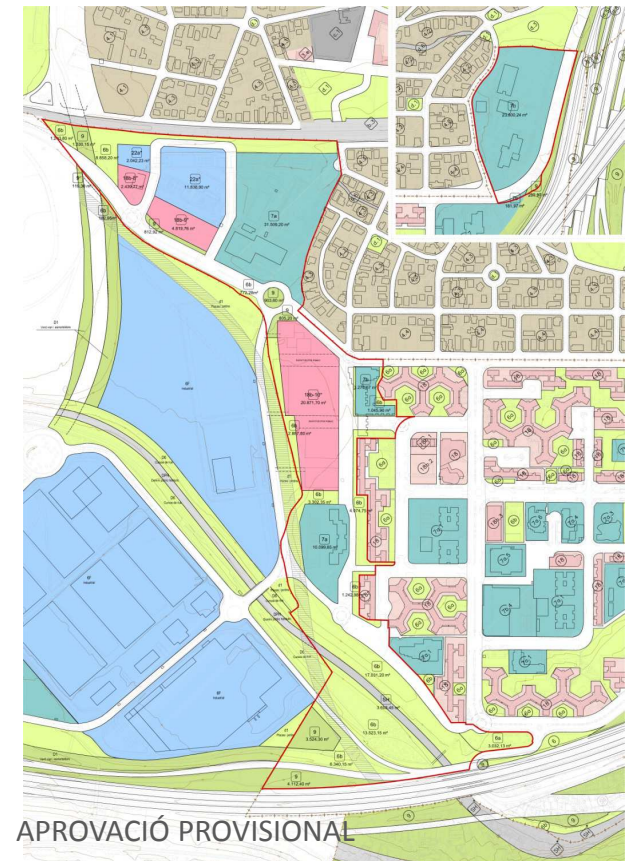


PV | 59.350,32 m² d'espais lliures
69.154,85 m² d'equipaments



AI | 62.465,78 m² d'espais lliures
69.214,20 m² d'equipaments

Increment respecte del PV: + **3.493,19 m²**



AP | 63.534,64 m² d'espais lliures
68.867,73 m² d'equipaments

Increment respecte del PV: + **3.897,20 m²**

Increment respecte de l'AI: + **404,01 m²**

SISTEMA VIARI



Modificació puntual del PGM al front del riu Sec

SISTEMA VIARI

Ronda de connexió entre l'avinguda del Mediterrani i l'avinguda del Cantàbric, evitant que el trànsit de pas transcorri pel nucli urbà.



SISTEMA VIARI

Ronda de connexió entre l'avinguda del Mediterrani i l'avinguda del Cantàbric, evitant que el trànsit de pas transcorri pel nucli urbà.

Via interior de façana que possibiliti l'accés i doni front a l'IES Federica Montseny i els nous edificis d'ús terciari plantejats.

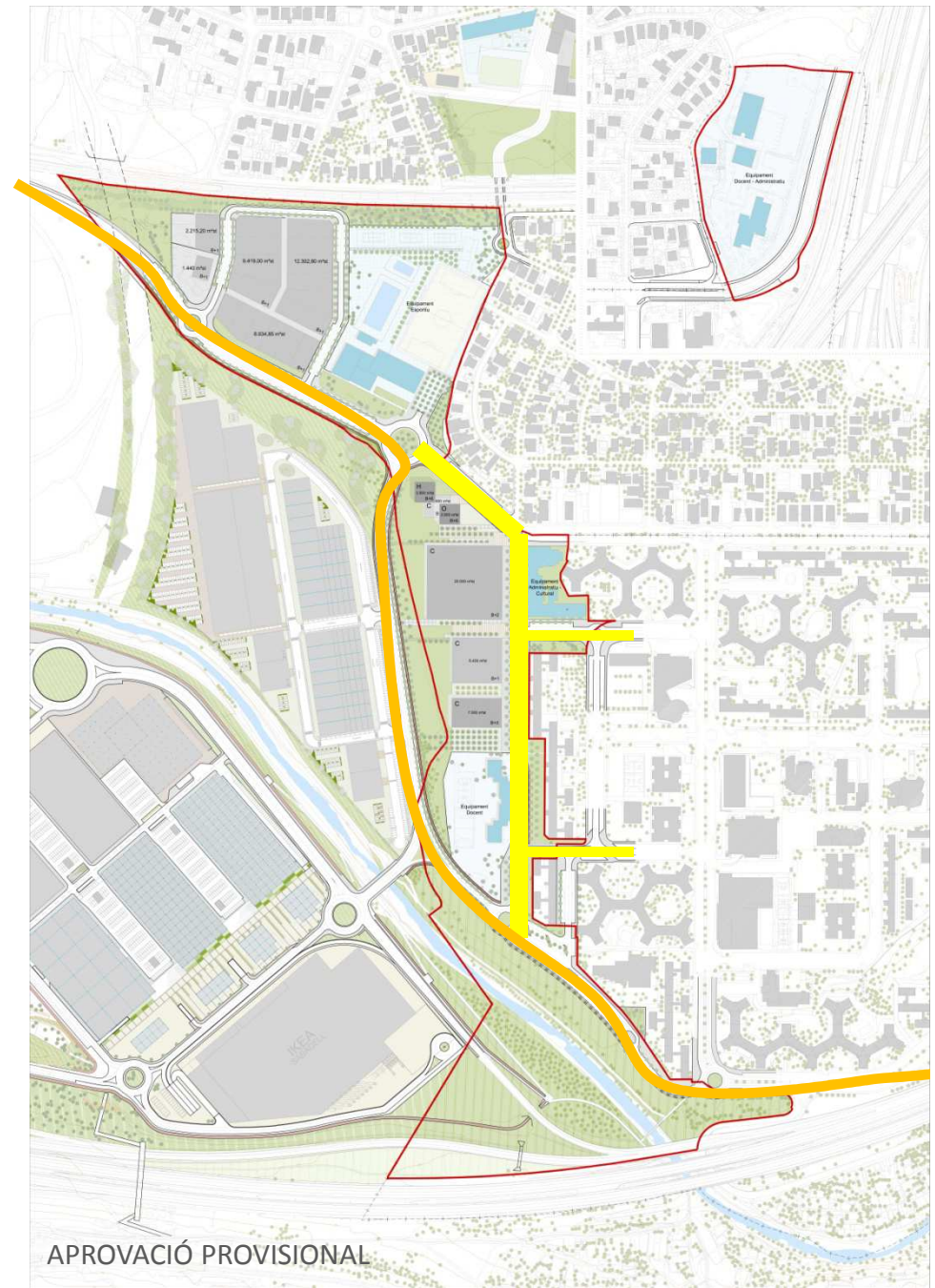


SISTEMA VIARI

Ronda de connexió entre l'avinguda del Mediterrani i l'avinguda del Cantàbric, evitant que el trànsit de pas transcorri pel nucli urbà.

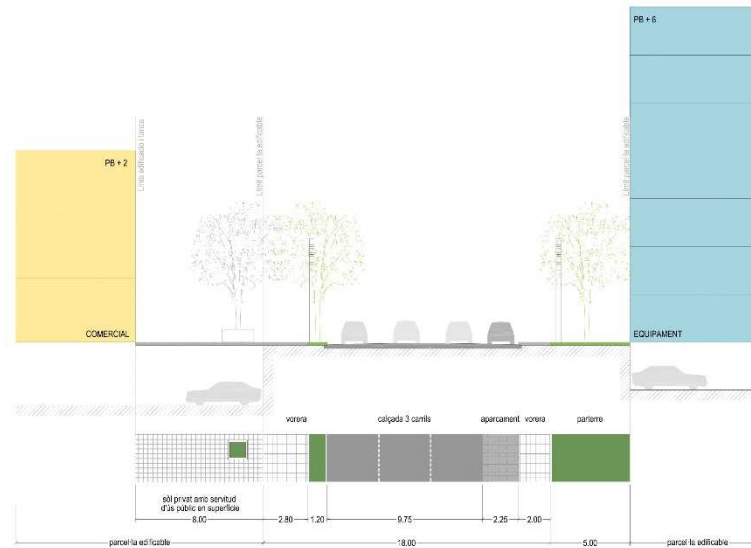
Via interior de façana que possibiliti l'accés i doni front a l'IES Federica Montseny i els nous edificis d'ús terciari plantejats.

Connexions transversals a la via interior proposada, augmentant la connectivitat amb la xarxa viària existent.

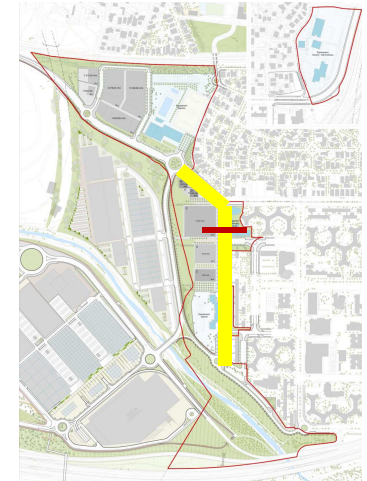


SECCIÓ DEL VIAL

APROVACIÓ INICIAL



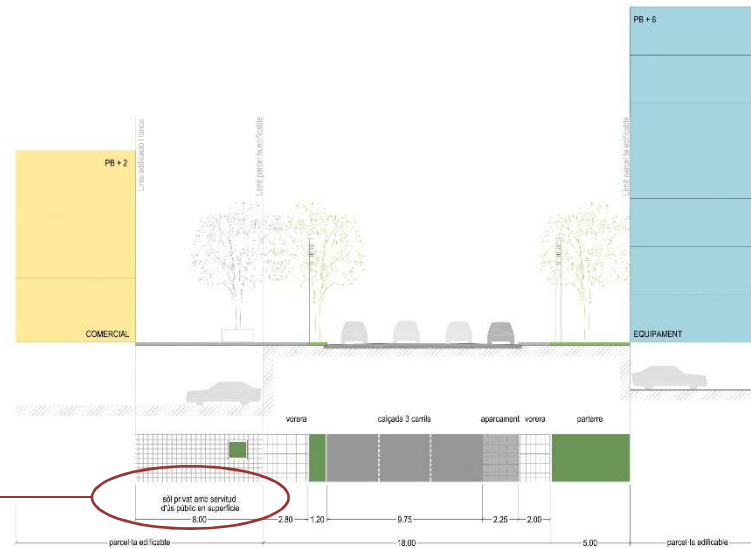
3 carrils de circulació
+
1 aparcament



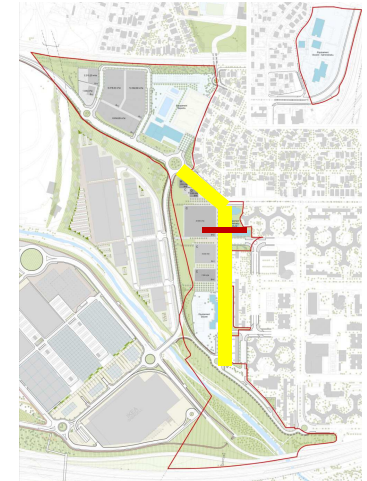
SECCIÓ DEL VIAL

APROVACIÓ INICIAL

ELIMINACIÓ
de la servitud
d'ús públic
en superfície

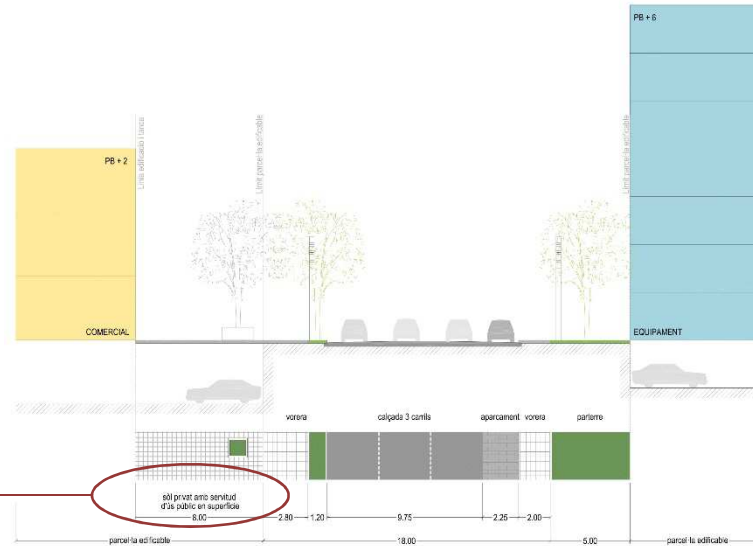


3 carrils de circulació
+
1 aparcament



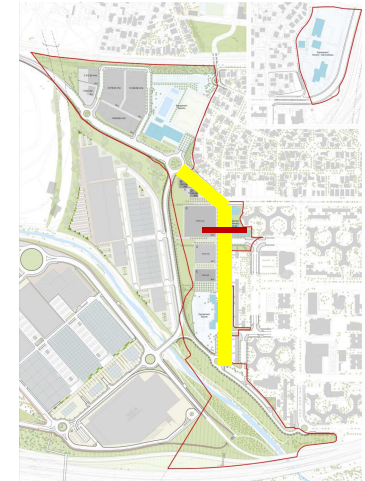
SECCIÓ DEL VIAL

APROVACIÓ INICIAL

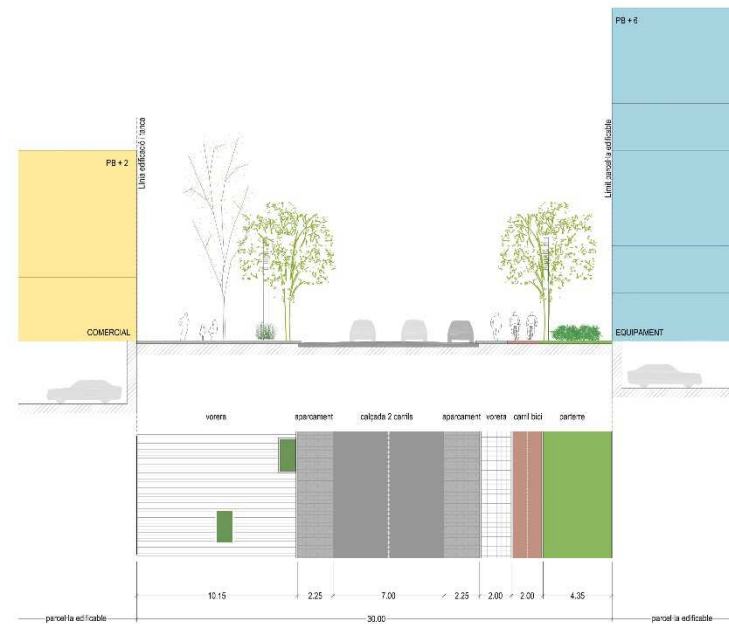


ELIMINACIÓ
de la servitud
d'ús públic
en superfície

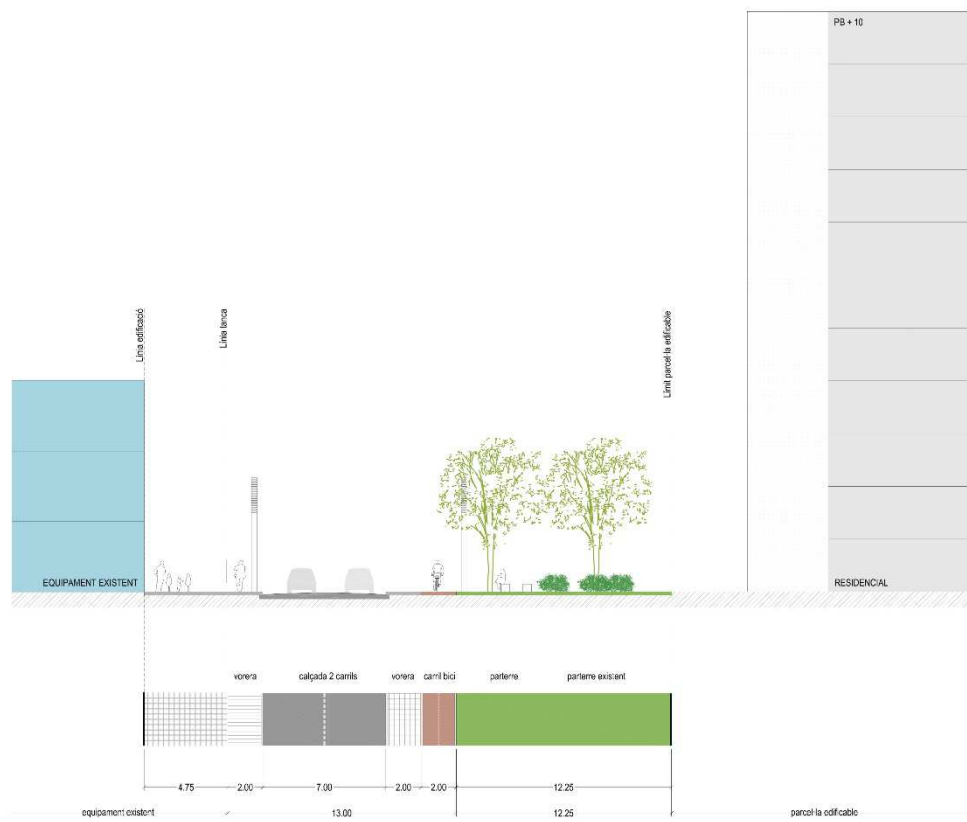
3 carrils de circulació
+
1 aparcament



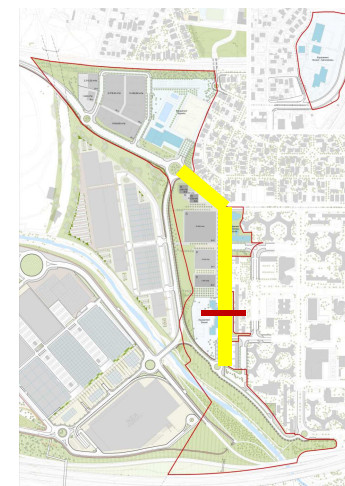
APROVACIÓ PROVISIONAL



2 carrils de circulació
+
2 aparcament
+
carril bici

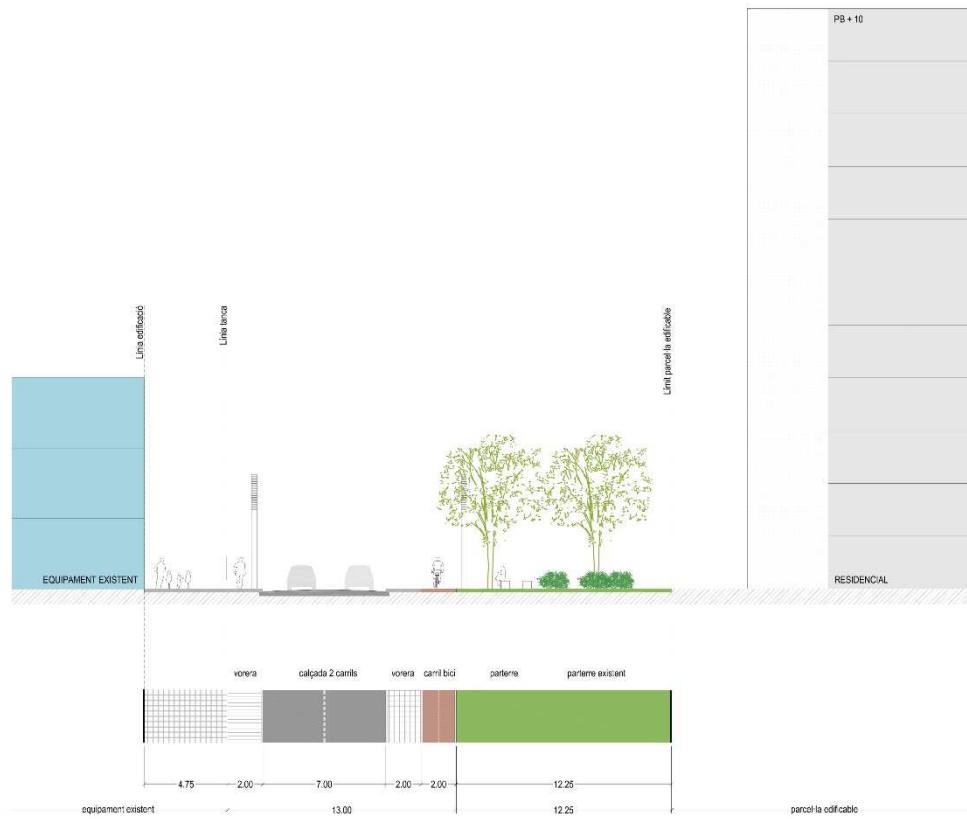


SECCIÓ DEL VIAL
FRONT L'INSTITUT

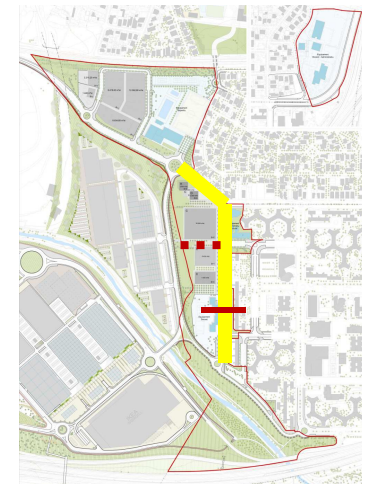




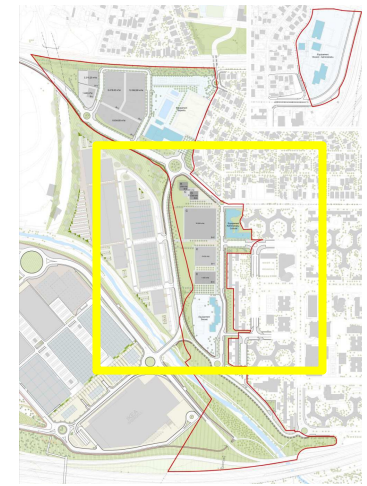
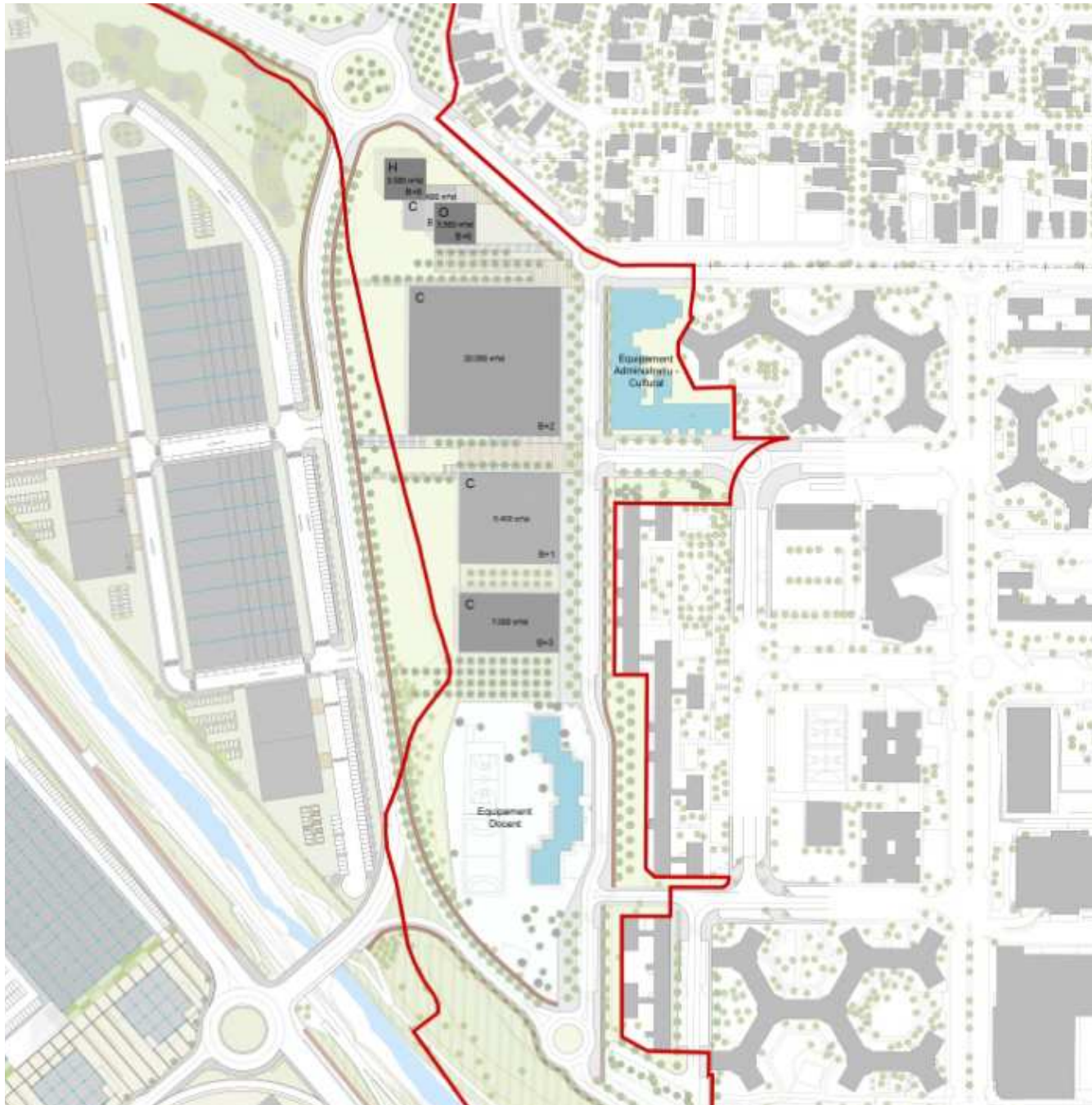
SECCIÓ DEL PAS ENTRE EDIFICIS



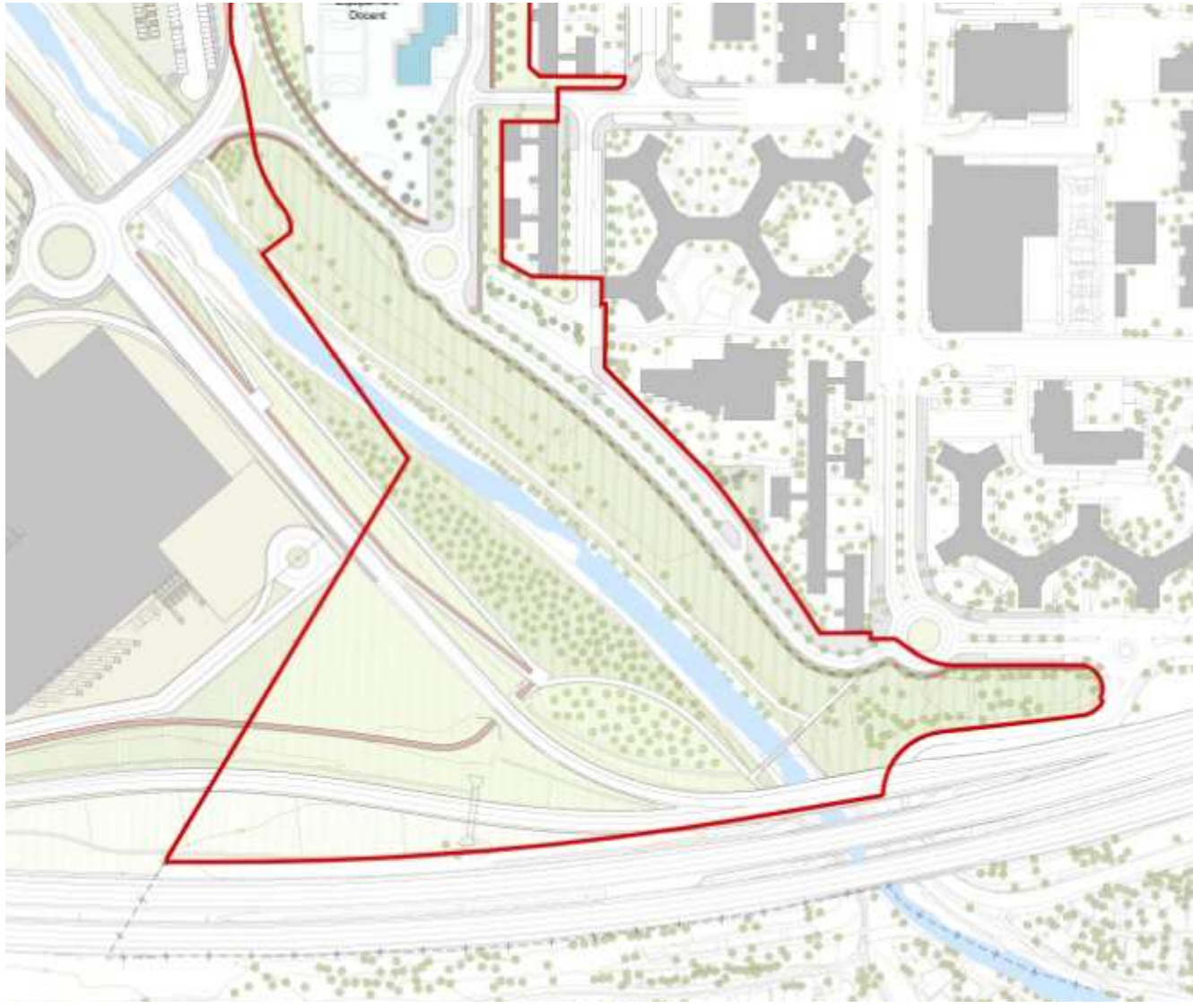
SECCIÓ DEL VIAL
FRONT L'INSTITUT





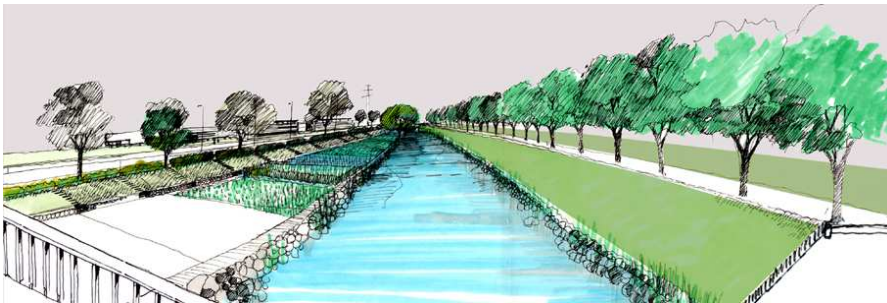


Modificació puntual del PGM al front del riu Sec



Modificació puntual del PGM al front del riu Sec

MESURES DE SOSTENIBILITAT



PLA D'ACTUACIÓ MEDIAMBIENTAL

- recuperació de la llera del riu sec amb la creació d'una important zona verda al costat del riu configurant un veritable parc fluvial
- creació d'una xarxa de zones verdes interconnectades
- introducció de xarxes separatives d'aigües pluvials i residuals
- introducció d'una xarxa d'aigua potable i d'aigua regenerada diferenciada pel reg de zones verdes
- minimització de la contaminació lumínica
- introducció de materials innovadors i medi ambientalment sostenibles en el procés d'urbanització (ex. àrid siderúrgic com a subbase)

GESTIÓ



SISTEMA D'ACTUACIÓ: **reparcel·lació**

MODALITAT: **compensació bàsica**

	Àmbit de la Modificació del PGM	242.422,55 m ²	
	Àmbit del Polígon d'Actuació Urbanística	70.977,65 m ²	
		Superfície	%
	Sòl cessió, riu (SH)	2.294,90 m ²	3,23%
	Sòl cessió, xarxa viària (5)	6.893,60 m ²	9,71%
	Sòl cessió, zones verdes (6b)	37.343,55 m ²	52,61%
	Sòl cessió, equipaments (7b)	49,60 m ²	0,07%
	Sòl cessió, protecció de sistemes (9)	3.524,30 m ²	4,97%
	Sòl on es concentra l'aprofitament	20.871,70 m ²	29,41%
	TOTAL	70.977,65 m²	100,00%

El sòl de cessió a l'administració dins el PAU és a banda del 15% de l'aprofitament mitjà

	Càrregues externes: xarxa viària	16.386,10 m ²
	Càrregues externes: zones verdes	20.533,50 m ²

