

PLÀNOL AERONÀUTIC

Servituds aeronàutiques:

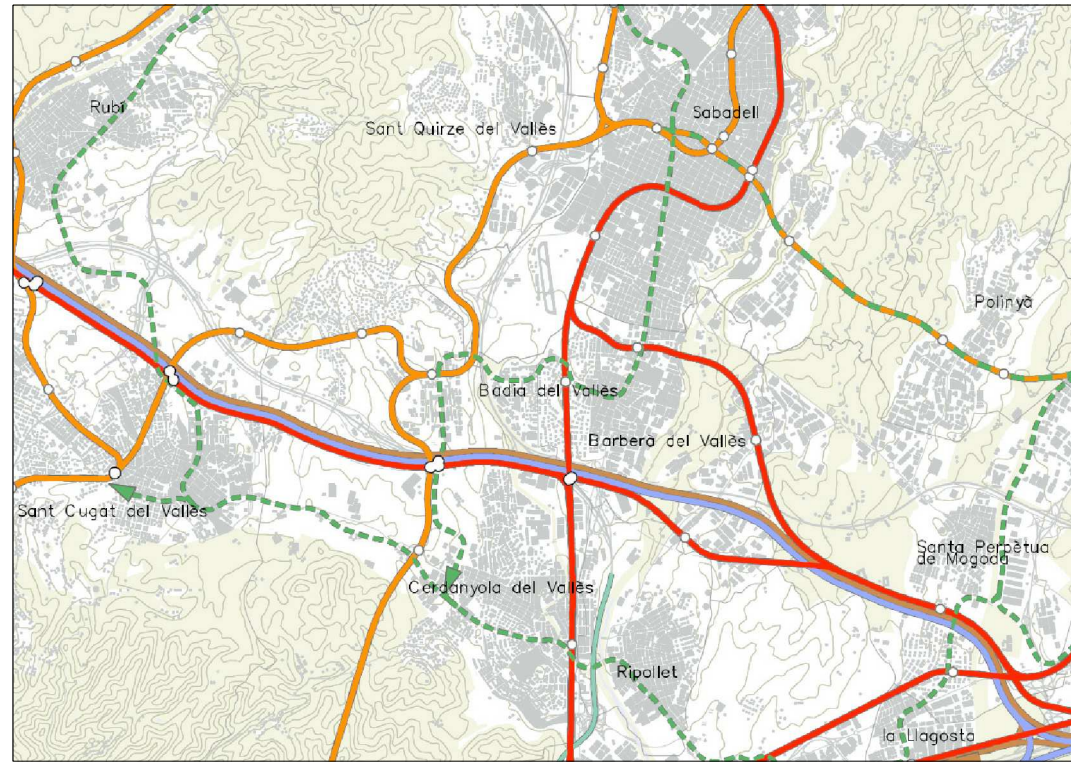
- Superfícies de limitació d'alçades de les servituds aeronàutiques
- Zona de seguretat de les servituds radioelèctriques

Afectació acústica de l'arport:

- Pel·lícula acústica. Dia 60 dB (A). Pla Director Situació Actual
- Pel·lícula acústica. Dia 60 dB (A). Pla Director Desenvolupament Previsible

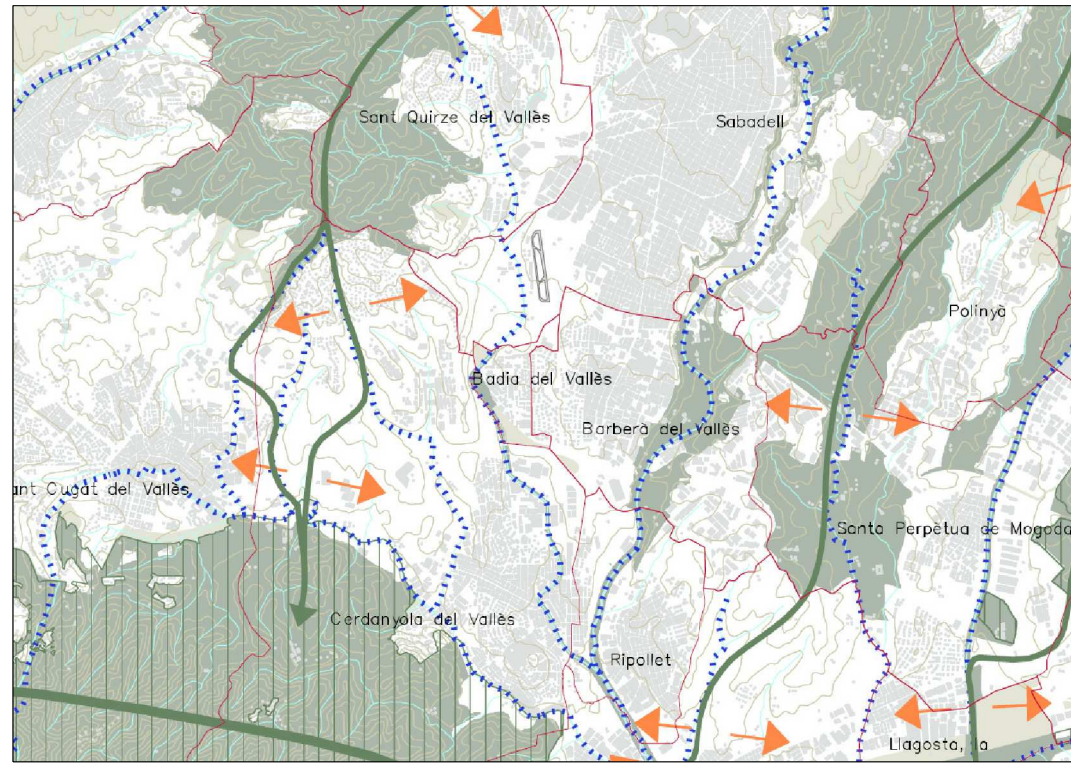
SISTEMES		214.779,69 m ²
3	Sistema ferroviari	7.040,57 m ²
5	Sistema viari bàsic. Xarxa viària bàsica	60.432,97 m ²
6a	Parcs i jardins urbans. Actuals de caràcter local	4.700,73 m ²
6b	Parcs i jardins urbans de nova creació de caràcter local	26.677,68 m ²
7a	Equipaments. Actuals de caràcter local	18.842,07 m ²
7b	Equipaments de nova creació de caràcter local	50.312,78 m ²
9	Protecció de sistemes generals	18.800,98 m ²
28	Parcs forestals de repoblació	27.971,94 m ²
SH	Sistema hidrogràfic	0,00 m ²
ZONES		27.642,86 m²
18'	Zona d'ordenació amb volumetria específica	14.629,88 m ²
22a	Zona industrial	13.012,98 m ²

INFRASTRUCTURES FERROVIÀRIES I DE TRANSPORT PÚBLIC



3.1 Xarxa proposada

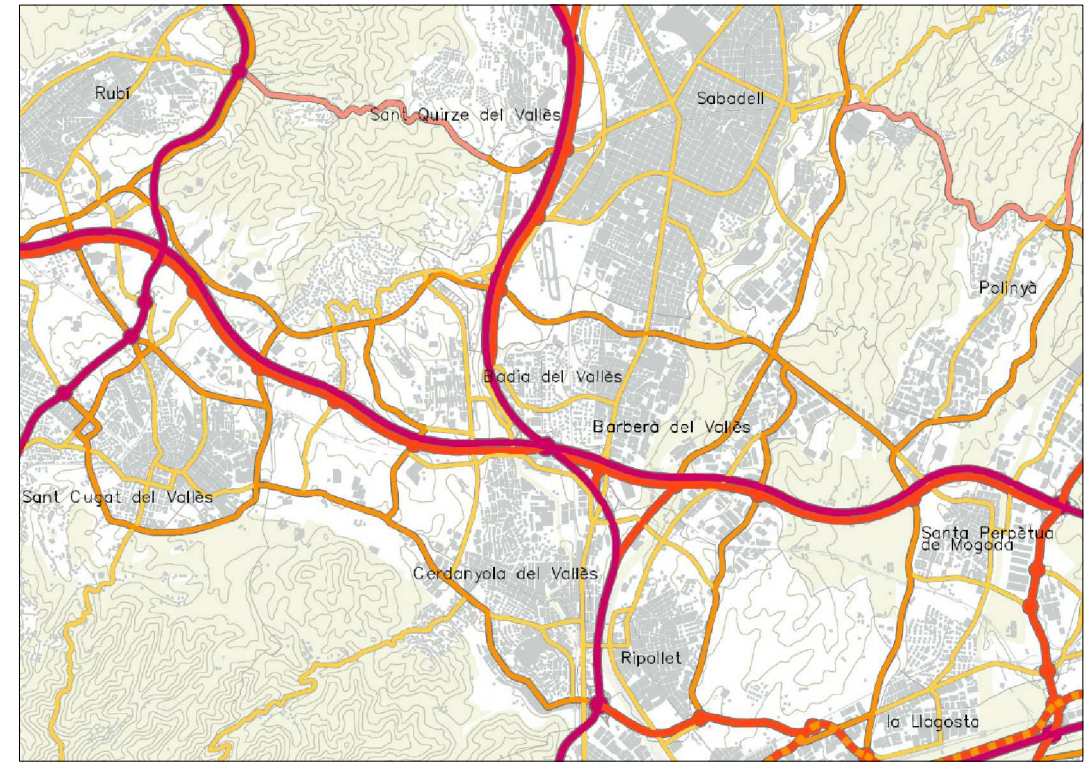
- xarxa d'altres prestacions
- xarxa exclusiva per a mercaderies
- xarxa de rodalies
- - - xarxa de rodalies _connexions a estudiar
- xarxa d'FGC
- xarxa de tren-tramvia
- - - connexions de tramvia o autobús en plataforma reservada



1.2 Espais oberts. Proposta

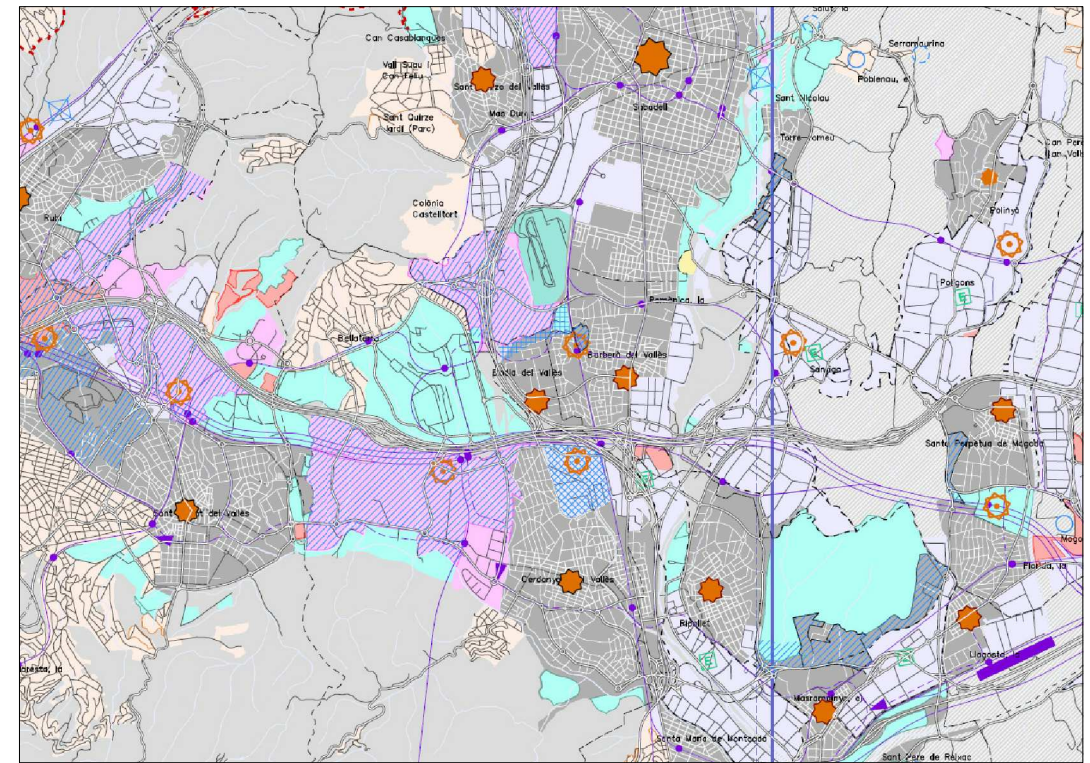
- espais amb protecció jurídica supramunicipal; Xarxa Natura 2000, espais PEIN, Parcs de la Diputació de Barcelona i altres (consorcis) en zones urbanes
- espais de protecció especial pel seu interès natural i agrari
- espais de protecció preventiva
- connectors
- - - connectors amenaçats per continus urbans
- - - corredors fluvials

INFRASTRUCTURES VIÀRIES



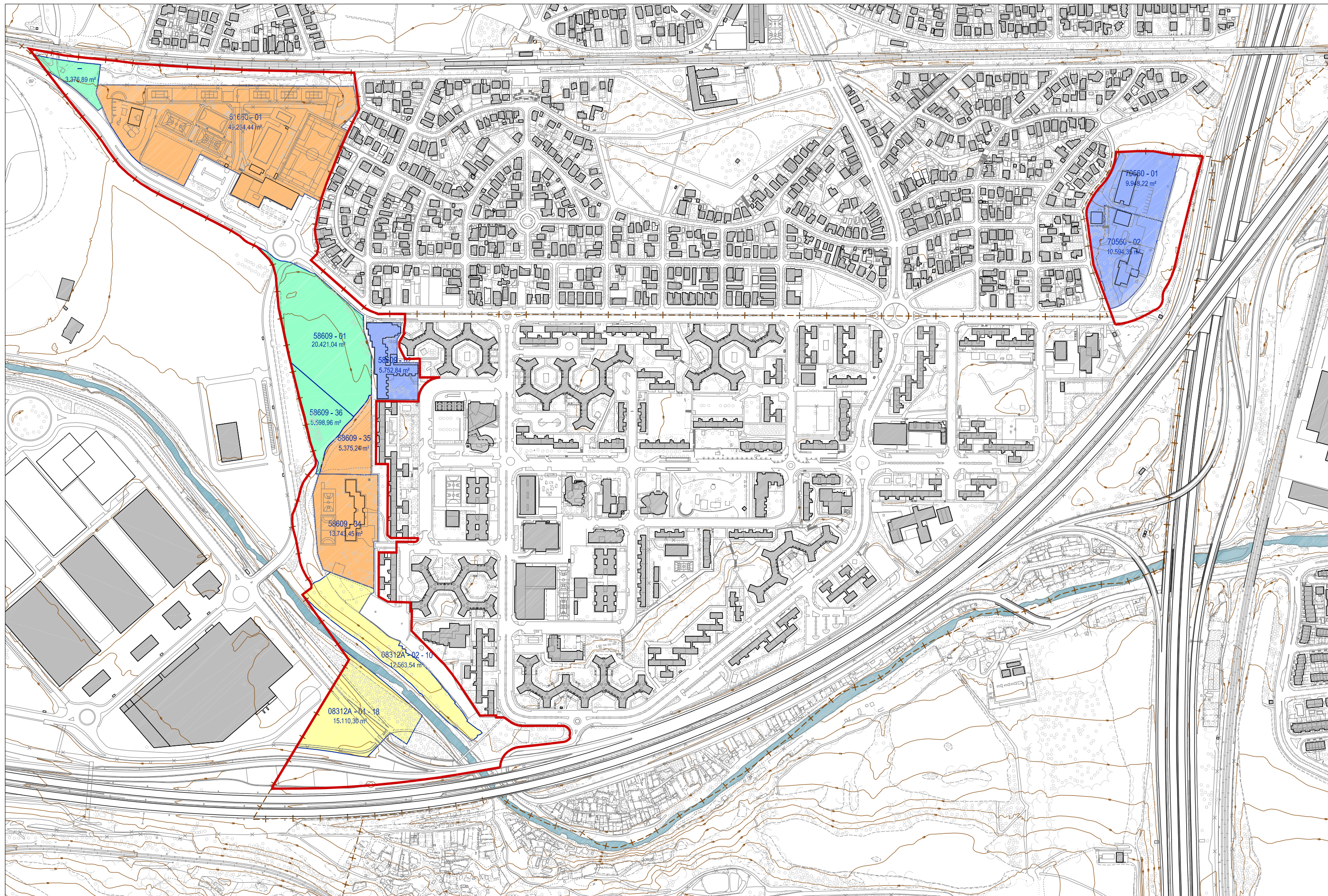
3.3 Xarxa proposada

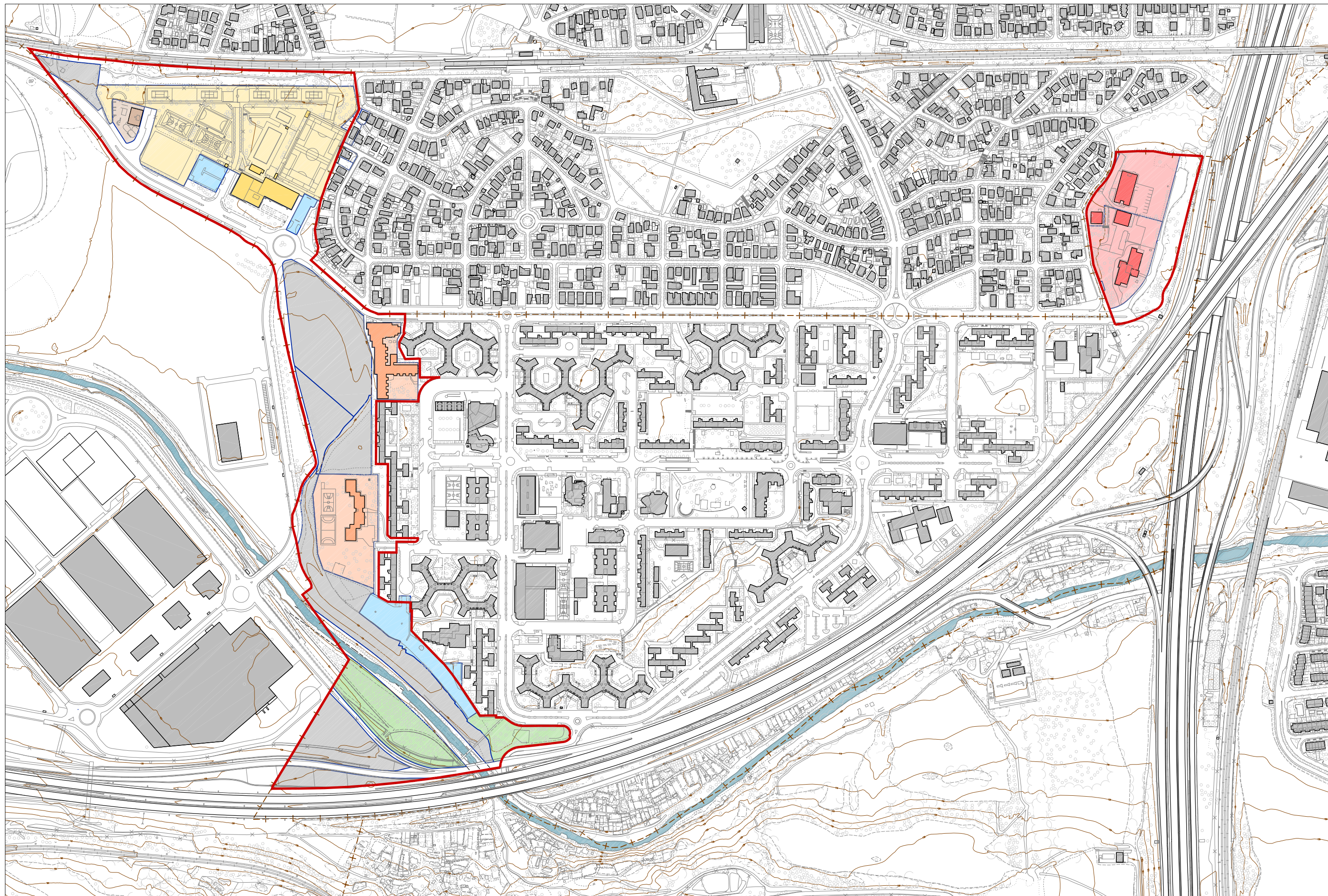
- autopistes i autovies existents
- vies estructurants primàries
- - - vies estructurants secundàries
- vies estructurants suburbanes secundàries
- - - vies integrades

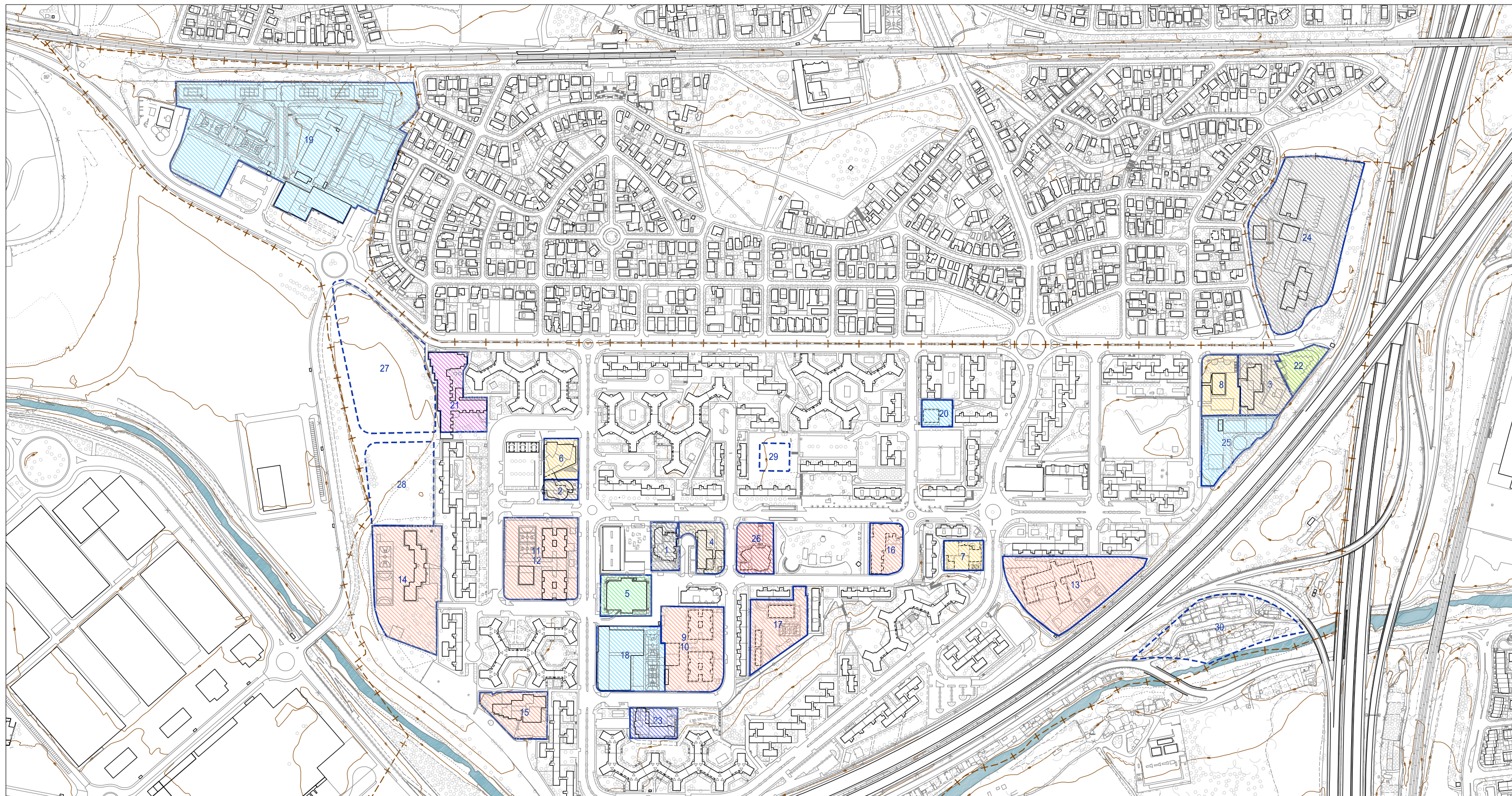


2.3 Sistema urbà. Estratègies urbanes.

- nucli urbà i la seva extensió (amb capacitat de desenvolupament)
- àrees especialitzades residencials (amb capacitat de desenvolupament)
- àrees especialitzades industrials (amb capacitat de desenvolupament)
- àrees especialitzades terciàries (amb capacitat de desenvolupament)
- àrees especialitzades d'infraestructures (amb capacitat de desenvolupament)
- àrees especialitzades d'equipaments, parcs i altres sistemes (amb capacitat de desenvolupament)
- àrees especialitzades d'equipaments extensius (amb capacitat de desenvolupament)
- àrees especialitzades d'ús mixt (amb capacitat de desenvolupament)
- model territorial**
- continus urbans metropolitanos
- centres urbans
- àrees de transformació urbana d'interès metropolità
- àrees d'extensió urbana d'interès metropolità
- noves centralitats urbanes
- estratègies per àrees especialitzades
- E localització d'equipaments



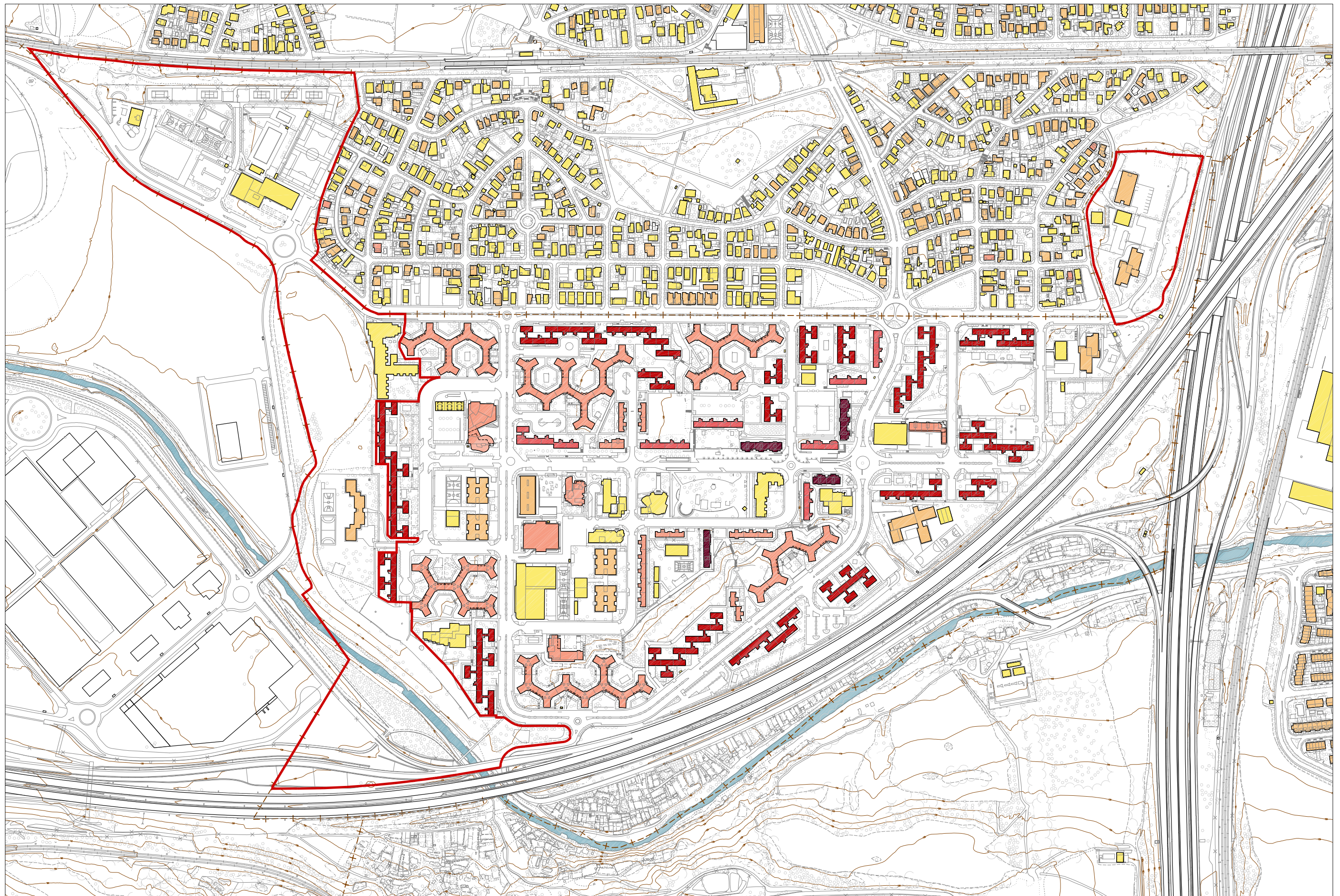


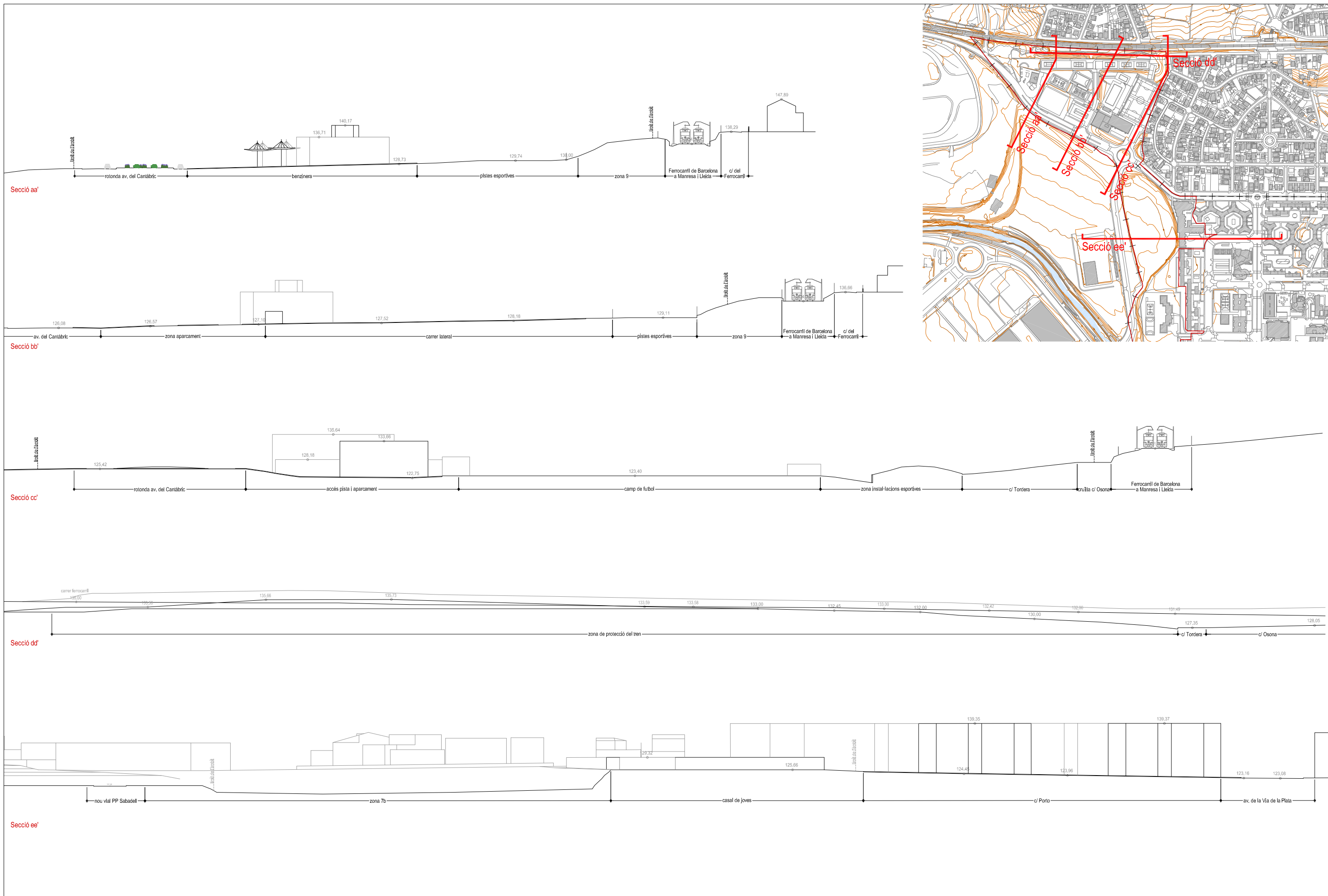


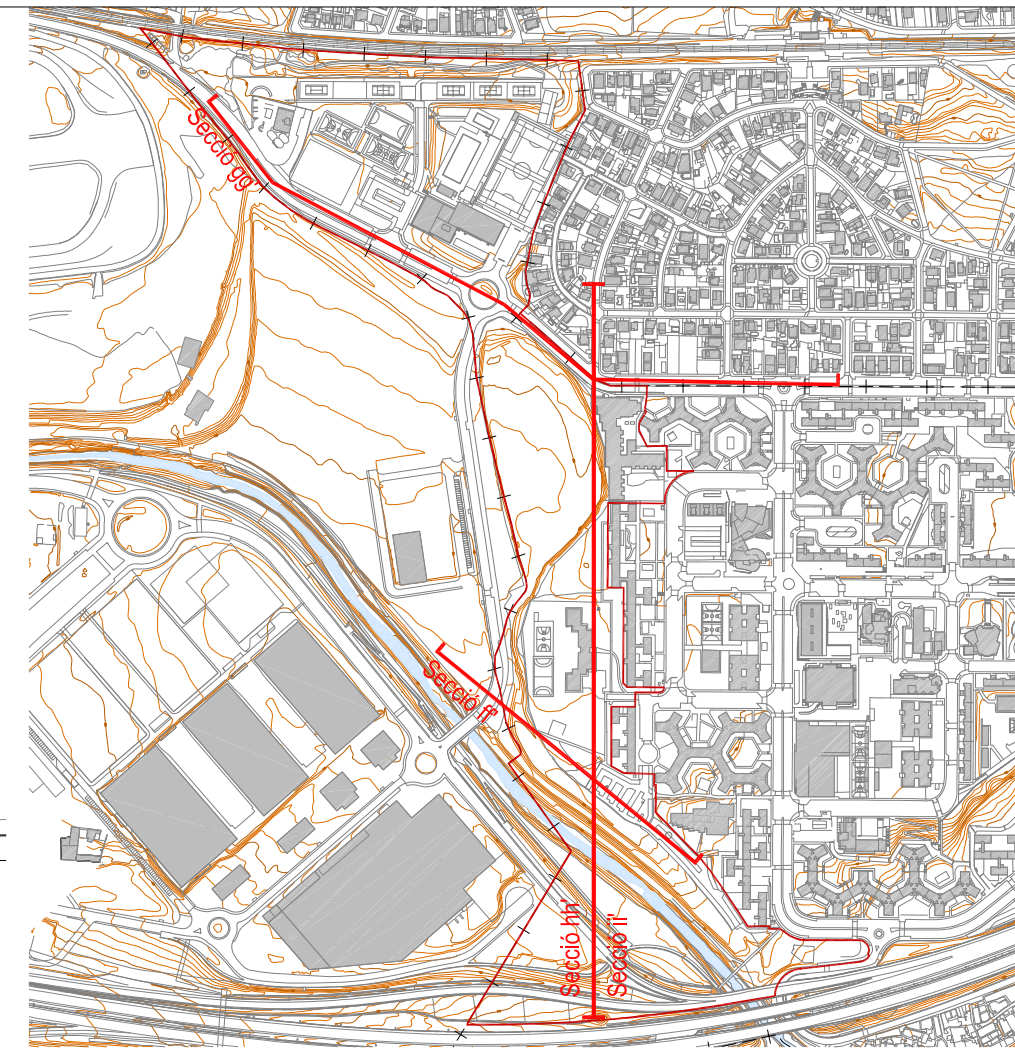
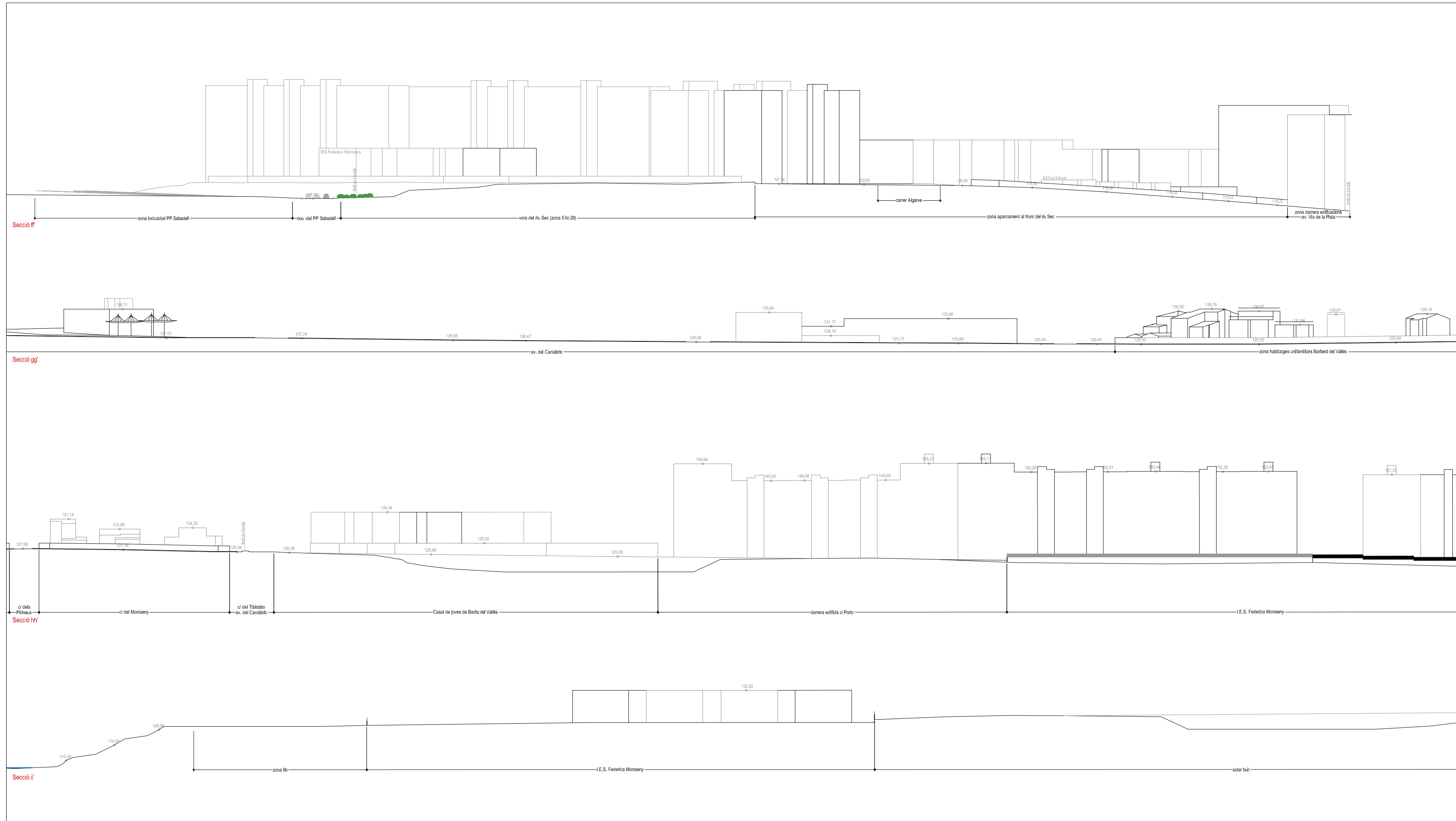
- Administratiu - Serveis Municipals
- Cívic
- Comercial
- Cultural
- Educatiu
- Esportiu
- Joventut
- Medi ambient
- Religios
- Sanitari
- Built

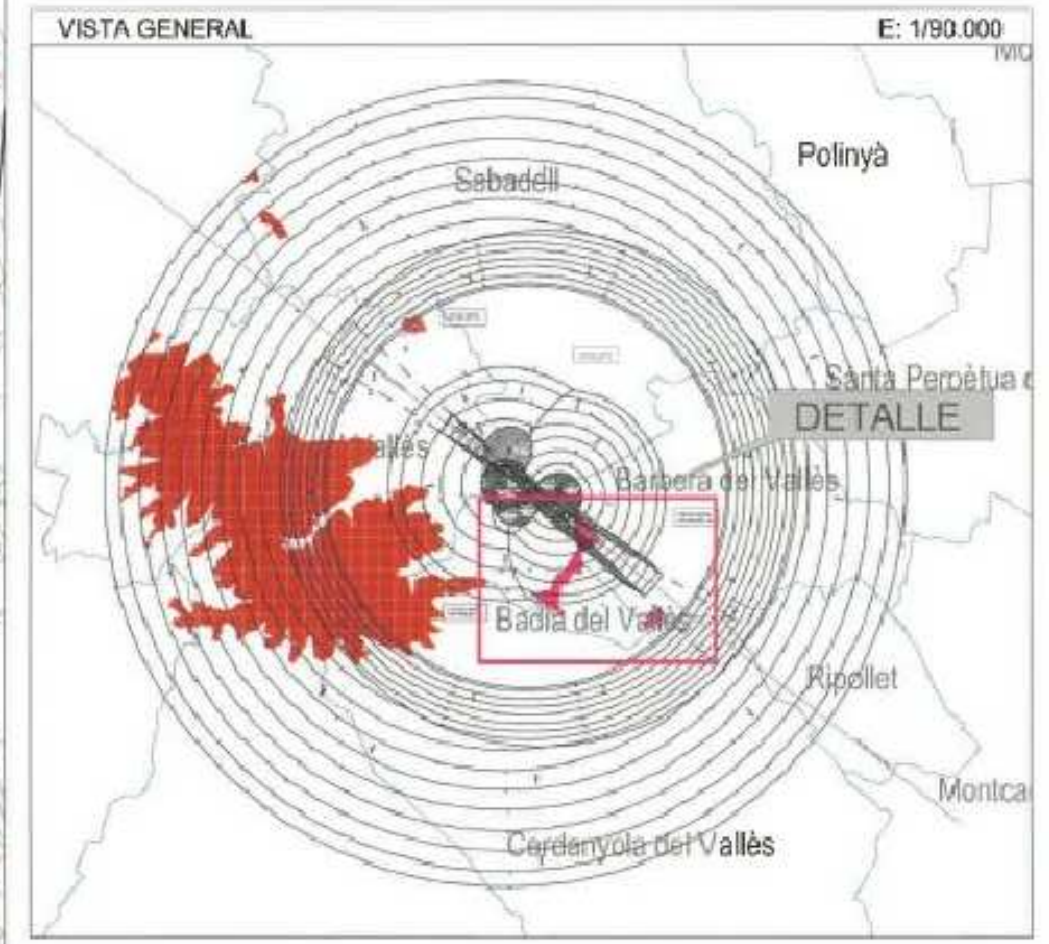
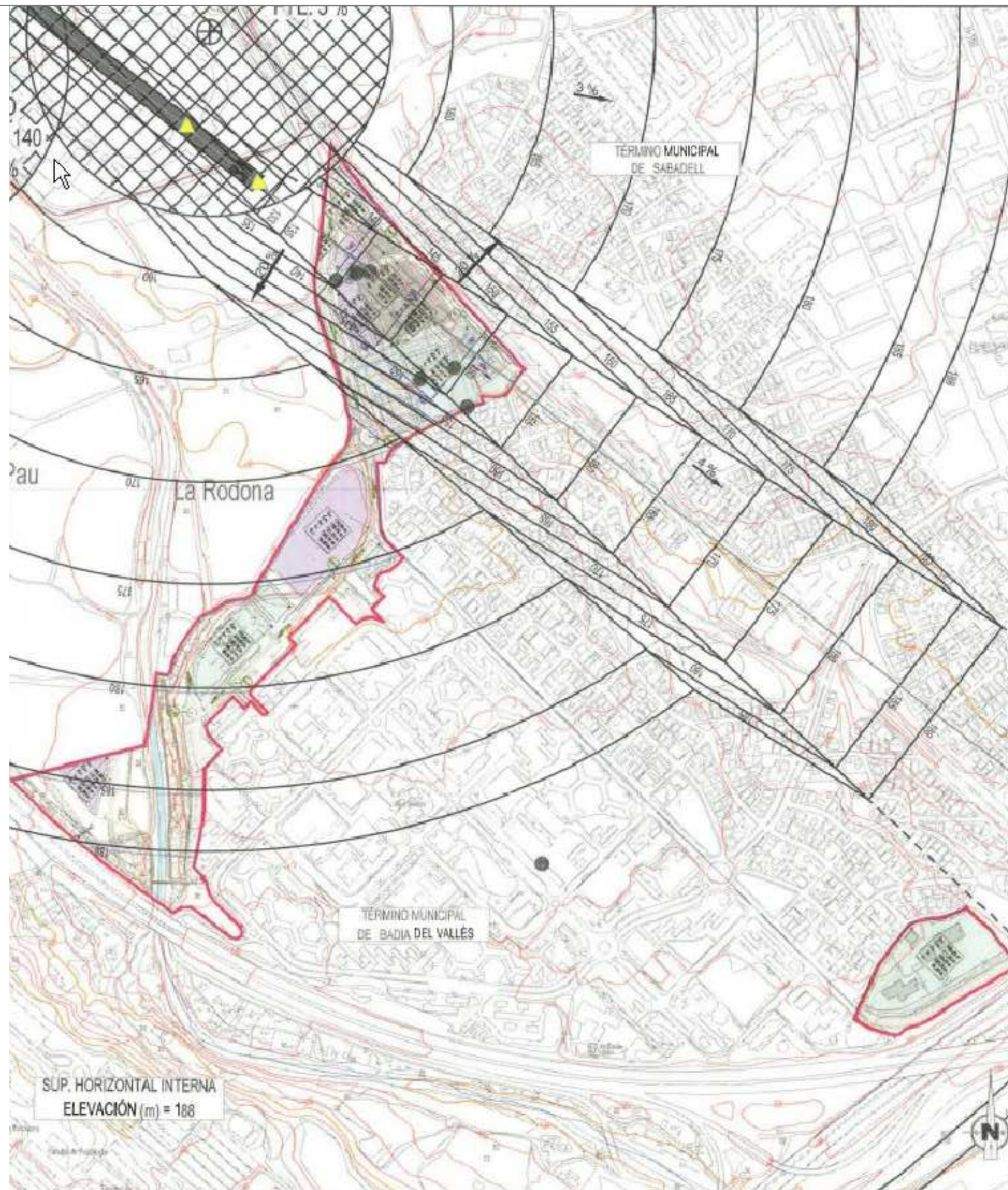
nº	qualificació	tipus	nom	superfície (m²)					
				7a/7b	5	6b	9	18	22a
1	7a	Administratiu	Ajuntament de Badia del Vallès	2.219,74					
2	18	Cívic i social	Centre cívic					1.169,86	
3	7a i 9	Cívic i social	Edifici el Moli	4.046,74		556,33			
4	7a	Cívic i social	Llar del jubilat i pensionista i Centre de dia	2.774,33					
5	7a	Comerç	Mercat municipal	3.544,40					
6	18	Cultura	Auditori municipal					2.392,59	
7	7a	Cultura	Biblioteca Vicente Aleixandre	1.991,57					
8	7a	Cultura	Centre Antonio Machado	3.817,10					
9	7a	Educació	CEIP La Jota	8.659,78					
10	7a	Educació	CEIP La Sardana						
11	7a	Educació	CEIP La Muñeira	10.254,78					
12	7a	Educació	CEIP Las Seguidillas						
13	7a i 9	Educació	IES Badia del Vallès	9.008,15			2.914,68		
14	7a	Educació	IES Federica Montseny	12.973,19					
15	7a	Educació	Llar d'infants la Llavor	4.317,71					

nº	qualificació	tipus	nom	superfície (m²)					
				7a/7b	5	6b	9	18	22a
16	7a	Educació	Llar d'infants la Mainada	2.793,40					
17	7a	Educació	Llar d'infants Mediterrània	5.671,54					
18	7b	Esport	Polisportiu	7.408,88					
19	5-6b-18 i 22a	Esportiu	Polisportiu vell		10.228,34	14.531,96		5.408,05	13.012,98
20	18	Esportiu	Federació de Judo						1.399,36
21	7a	Joventut	Casal de joves	5.148,66					
22	7a i 9	Medi ambient	Deixalleria	1.202,21			1.049,70		
23	7a	Sanitat	Centre d'Assistència Primària (CAP)	2.437,39					
24	7a	Varis	Local brigada d'obres	23.436,12					
25	7b i 9	Esportiu	Club petanca la Unió	3.718,80			1.591,67		
26	7a	Religiós	Església de la Mare de Déu de la Mercè	3.167,78					
27	7b	Sense ús		17.590,43					
28	7b	Sense ús		9.264,27					
29	7b	Aparcament		1.404,00					
30	7b	Horts		11.308,77					









LEYENDA DE SERVIDUMBRES AERONÁUTICAS

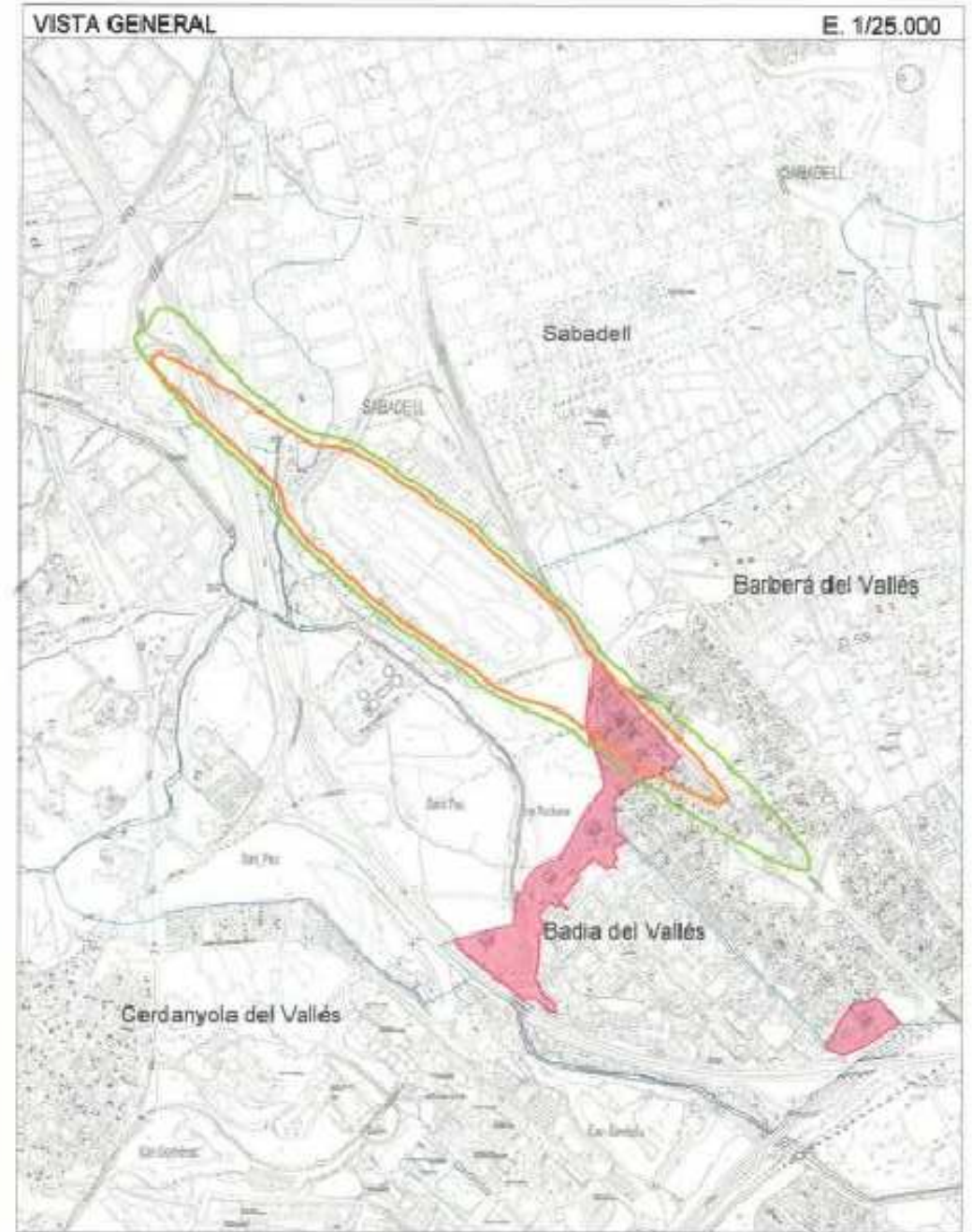
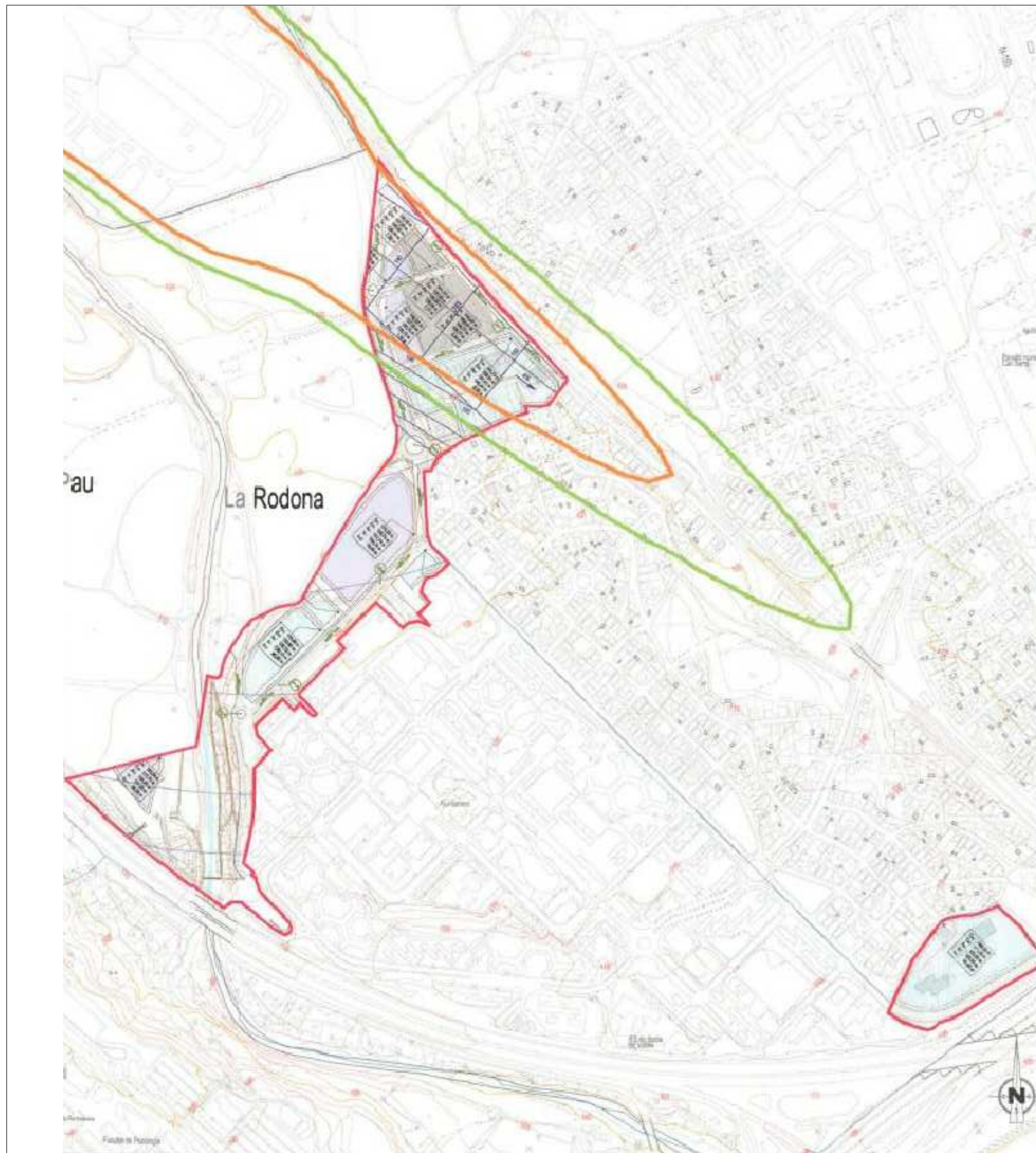
- SUPERFICIES DE LIMITACIÓN DE ALTURAS DE LAS SERVIDUMBRES DE AERONAUTICAS.
- VULNERACIÓN POR EL TERRENO DE LAS SERVIDUMBRES DE AERÓDROMO E INSTALACIONES RADIOELÉCTRICAS
- ZONA DE SEGURIDAD DE LAS SERVIDUMBRES RADIOELÉCTRICAS.
- LÍMITE TÉRMINOS MUNICIPALES
- CURVAS DE NIVEL
- ÁMBITO DE ESTUDIO

GOBIERNO DE ESPAÑA MINISTERIO DE TRANSPORTES

SECRETARÍA DE ESTADO DE TRANSPORTES
DIRECCIÓN GENERAL DE AVIACIÓN CIVIL
SUBDIRECCIÓN GENERAL DE AEROPUERTOS Y NAVEGACIÓN AÉREA
ÁREA DE ESTRATEGIA AEROPORTUARIA

AEROPUERTO DE SABADELL
SERVIDUMBRES AERONÁUTICAS
SERVIDUMBRES DE AERÓDROMO E INSTALACIONES RADIOELÉCTRICAS

ESCALA	FECHA	REF.	PLANO
1:7.000	NOVIEMBRE 2011		2



LEYENDA DE HUELLAS DE RUIDO

	Plan Director Situación Actual. Día 60 dB (A)		ÁMBITO DE ESTUDIO
	Plan Director Desarrollo Previsible. Día 60 dB (A)		LÍMITE TÉRMINOS MUNICIPALES

GOBIERNO DE ESPAÑA MINISTERIO DE FOMENTO	SECRETARÍA DE ESTADO DE TRANSPORTES DIRECCIÓN GENERAL DE AVIACIÓN CIVIL SUBDIRECCIÓN GENERAL DE AEROPUERTOS Y NAVEGACIÓN AÉREA ÁREA DE ESTRATEGIA AEROPORTUARIA		
	AEROPUERTO DE SABADELL AFECCIONES ACÚSTICAS PLAN DIRECTOR SITUACIÓN ACTUAL Y DESARROLLO PREVISIBLE		
ESCALA	FECHA	REP.	PLANO
1:7.000	NOVIEMBRE 2011		I

