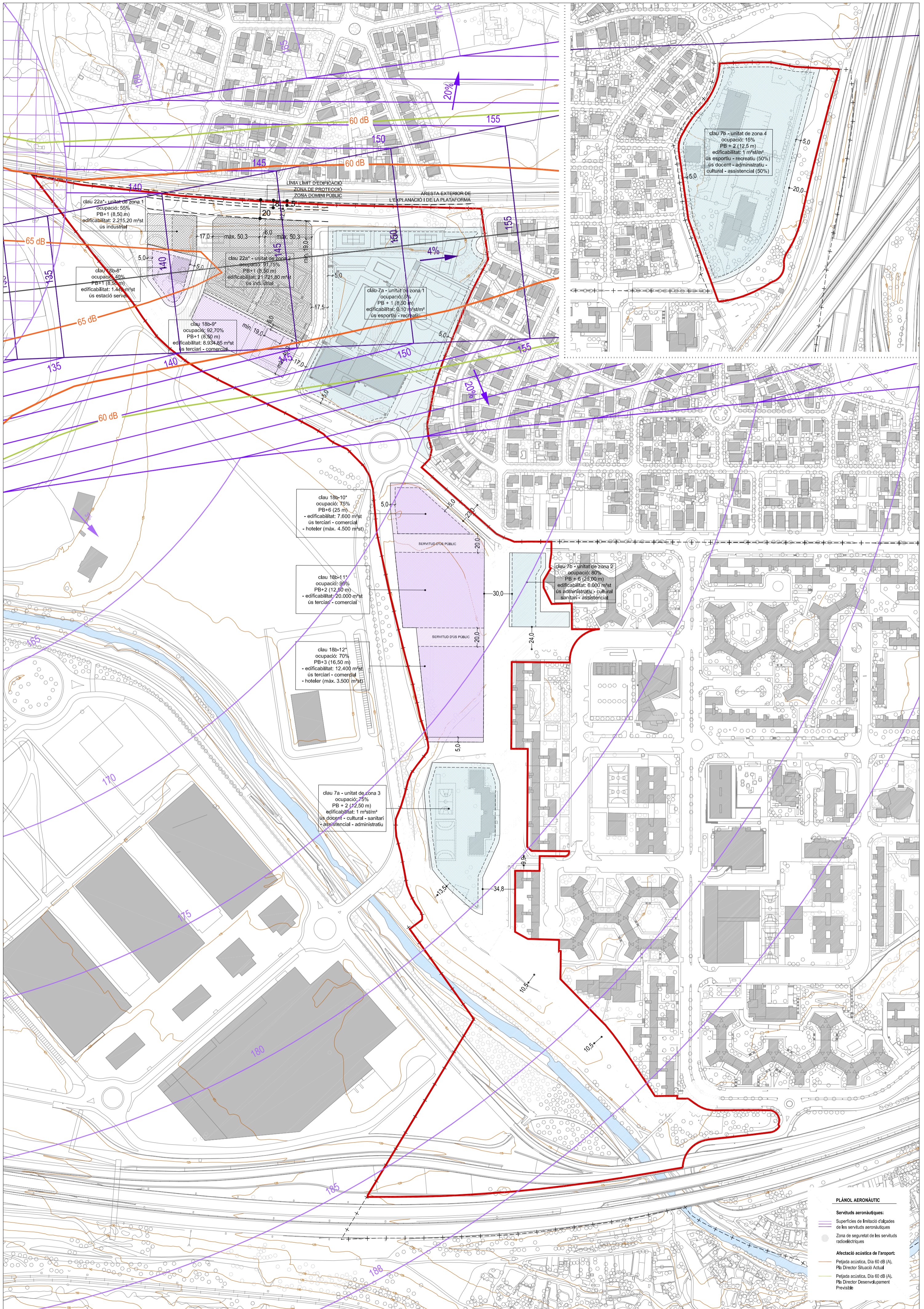


PLÀNOL AERONÀUTIC

Servituds aeronàutiques:
 Superfícies de limitació d'alçades de les servituds aeronàutiques
 Zona de seguretat de les servituds radioelèctriques

Afectació acústica de l'entorn:
 Pel·lida acústica, Dia 60 dB (A), Pla Director Situació Actual
 Pel·lida acústica, Dia 60 dB (A), Pla Director Desenvolupament Previsible

Àmbit de la modificació puntual del PGO		200.410,19 m ²
Reserva ferroviària		
SISTEMES		
3	Sistema ferroviari	0,00 m ²
5	Sistema viari bàsic. Xarxa viària bàsica	52.506,93 m ²
6a	Parcs i jardins urbans actuals	3.032,13 m ²
6b	Parcs i jardins urbans de nova creació de caràcter local	60.502,51 m ²
7a	Equipaments actuals de caràcter local	41.608,85 m ²
7b	Equipaments de nova creació de caràcter local	27.258,88 m ²
9	Protecció de sistemes generals	11.897,44 m ²
28	Parcs forestals de repoblació	0,00 m ²
SH	Sistema hidrogràfic	3.603,45 m ²
ZONES		
18b*	Zona d'ordenació amb volumetria específica	28.131,23 m ²
22a*	Zona industrial	13.881,13 m ²



clau 22a* - unitat de zona 1
ocupació: 55%
PB+1 (8,50 m)
edificabilitat: 2.215,20 m²
ús industrial

clau 18b-8*
ocupació: 49%
PB+1 (8,50 m)
edificabilitat: 1.44 m²
ús estació servei

clau 18b-9*
ocupació: 92,70%
PB+1 (8,50 m)
edificabilitat: 8.934,85 m²
ús terciari - comercial

clau 22a* - unitat de zona 2
ocupació: 91,75%
PB+1 (8,50 m)
edificabilitat: 21.721,80 m²
ús industrial

clau 7a - unitat de zona 1
ocupació: 5%
PB + 1 (8,50 m)
edificabilitat: 0,10 m²/m²
ús esportiu - recreatiu

clau 18b-10*
ocupació: 75%
PB+6 (25 m)
edificabilitat: 7.600 m²
ús terciari - comercial
- hotelers (máx. 4.500 m²)

clau 18b-11*
ocupació: 99%
PB+2 (12,90 m)
edificabilitat: 20.000 m²
ús terciari - comercial

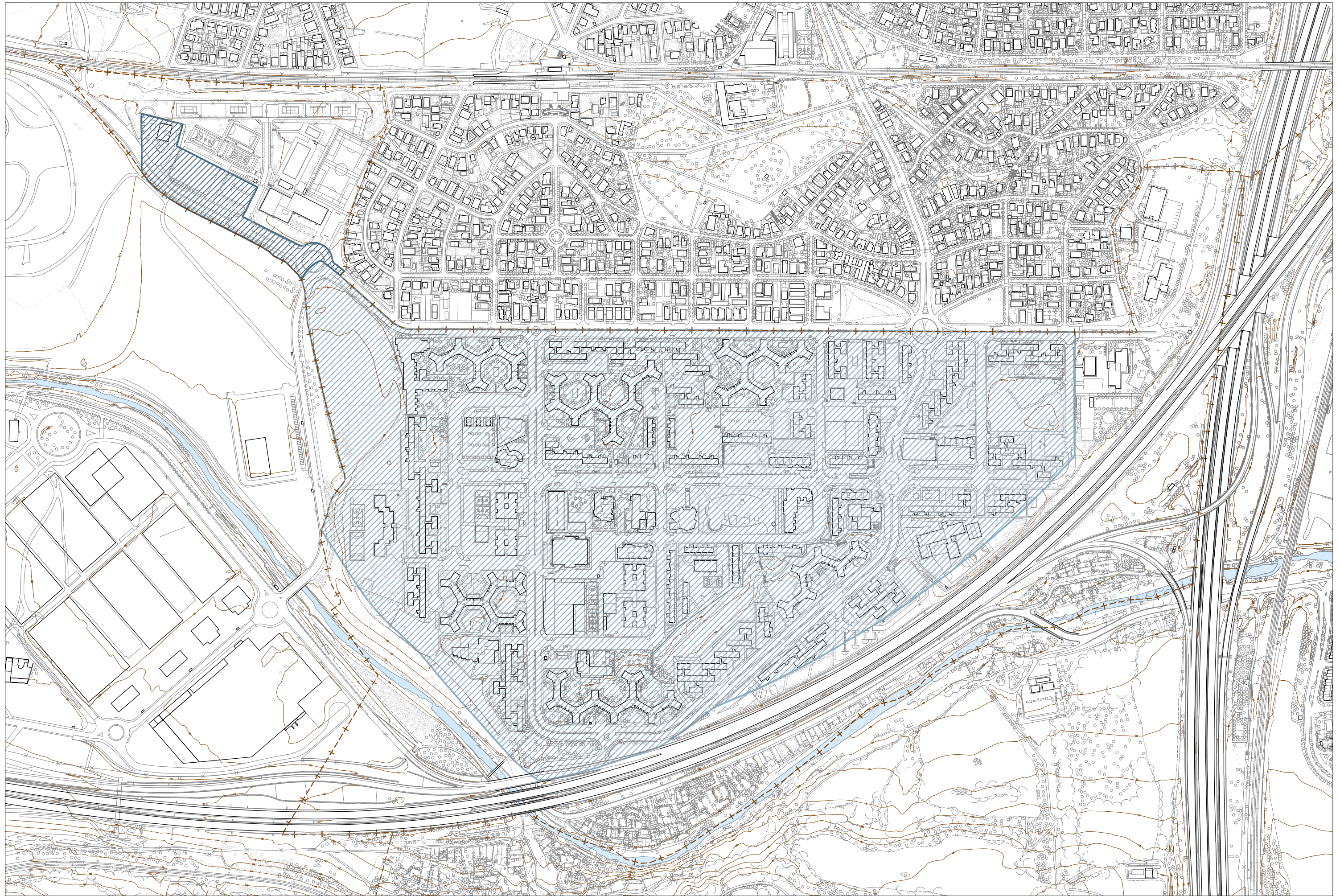
clau 18b-12*
ocupació: 70%
PB+3 (16,50 m)
edificabilitat: 12.400 m²
ús terciari - comercial
- hotelers (máx. 3.500 m²)

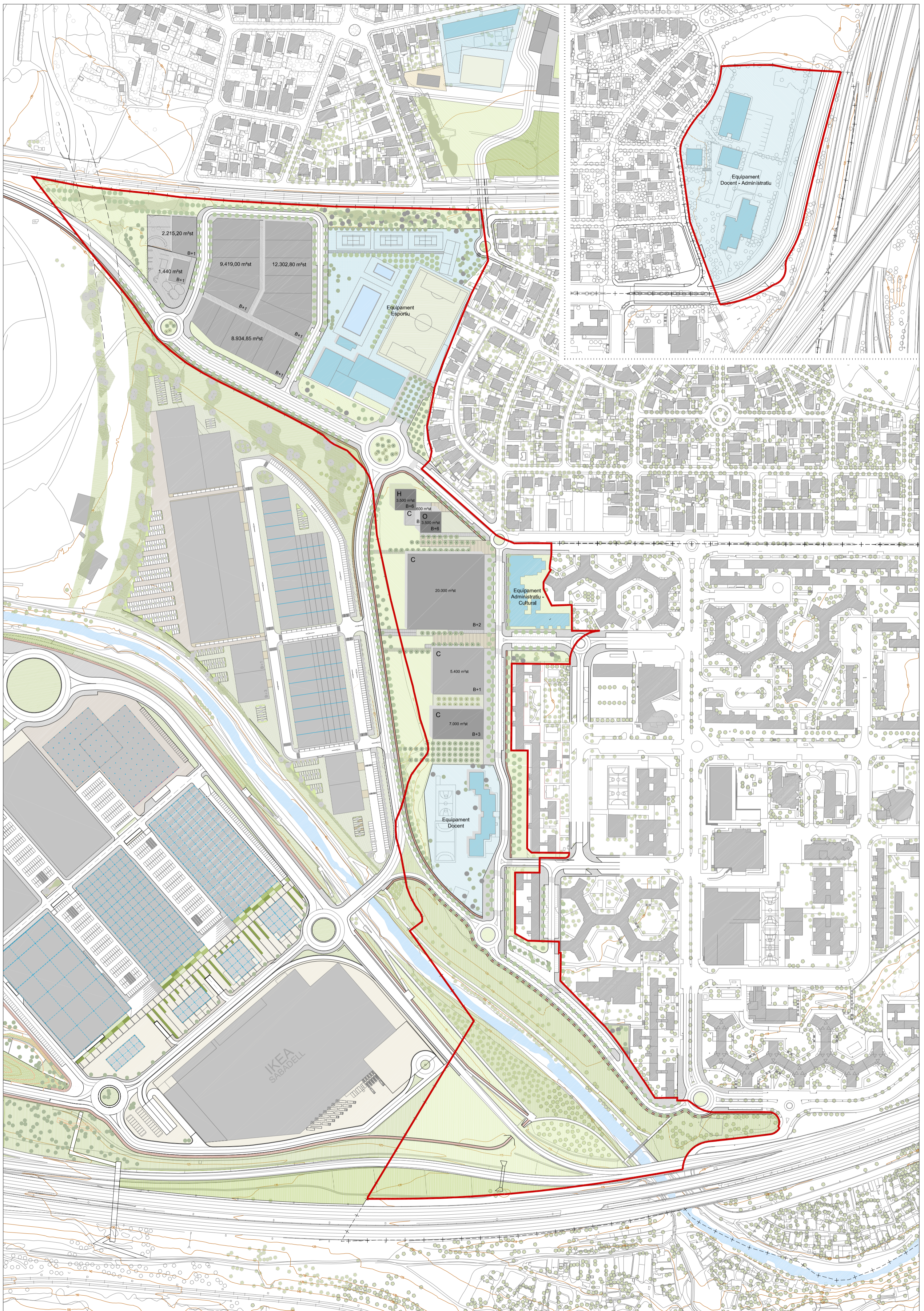
clau 7a - unitat de zona 3
ocupació: 75%
PB + 2 (12,50 m)
edificabilitat: 1 m²/m²
ús docent - cultural - sanitari
- assistencial - administratiu

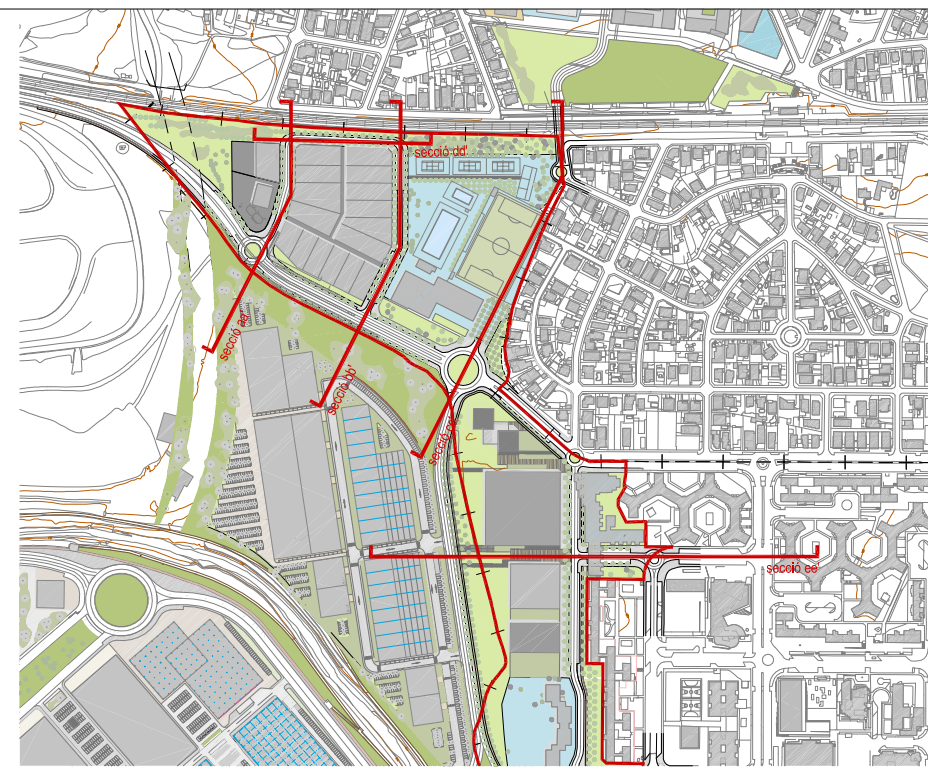
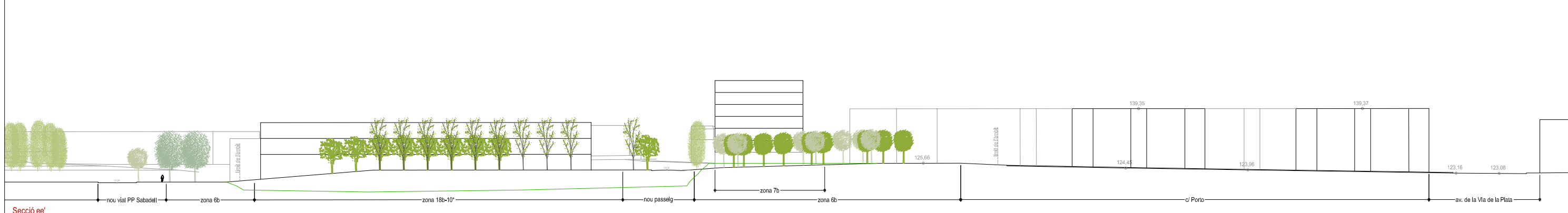
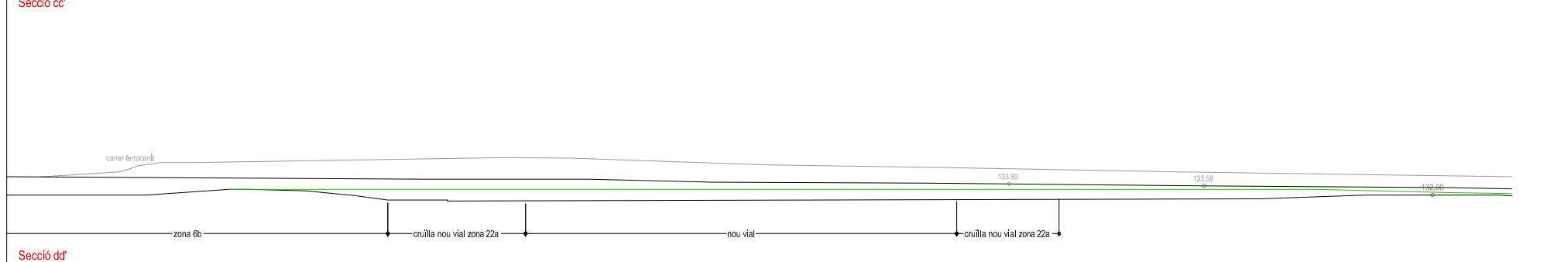
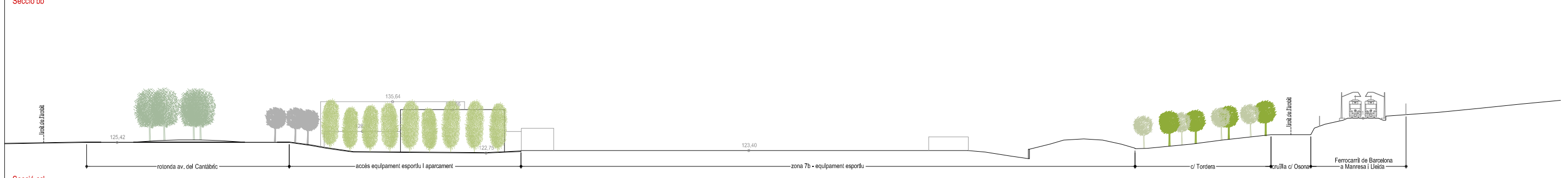
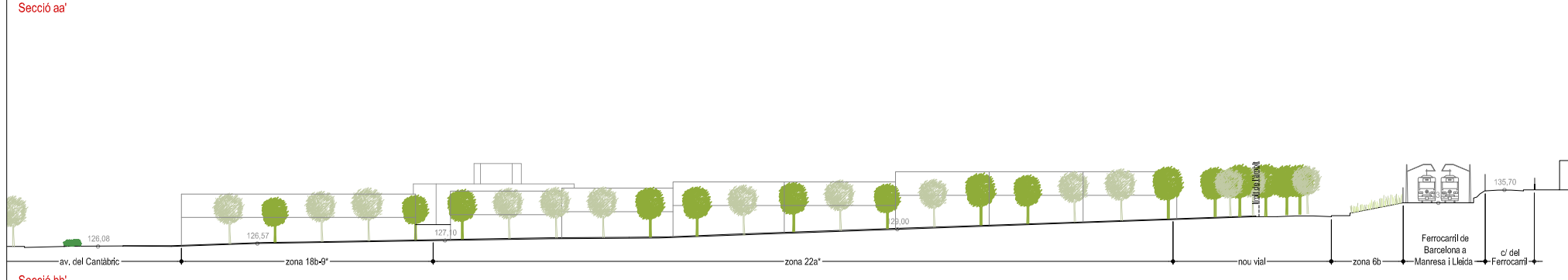
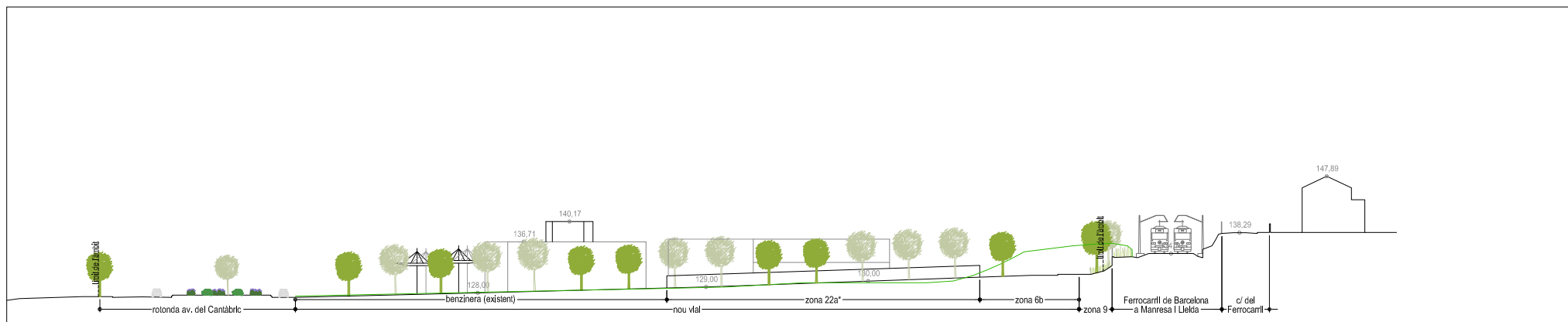
clau 7b - unitat de zona 4
ocupació: 15%
PB + 2 (12,5 m)
edificabilitat: 1 m²/m²
ús esportiu - recreatiu (50%)
ús docent - administratiu -
cultural - assistencial (50%)

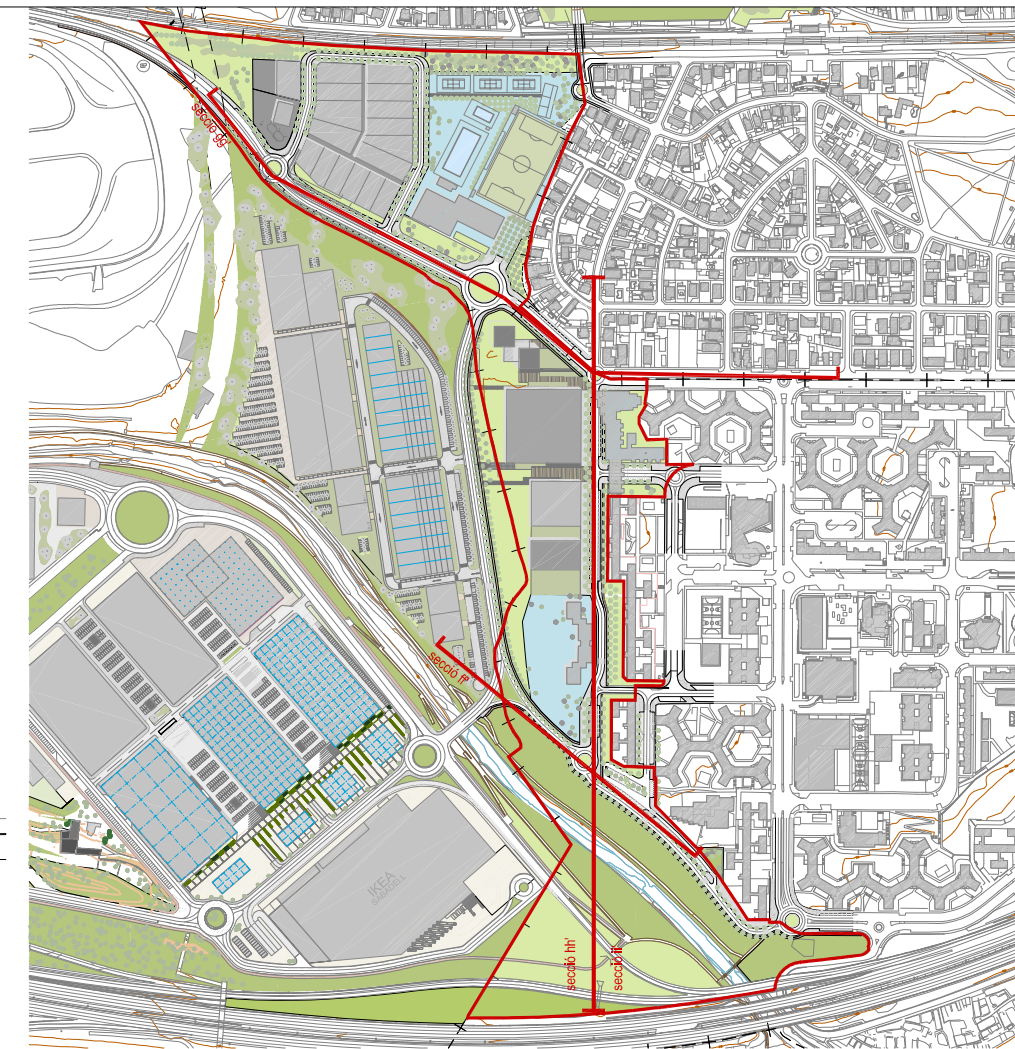
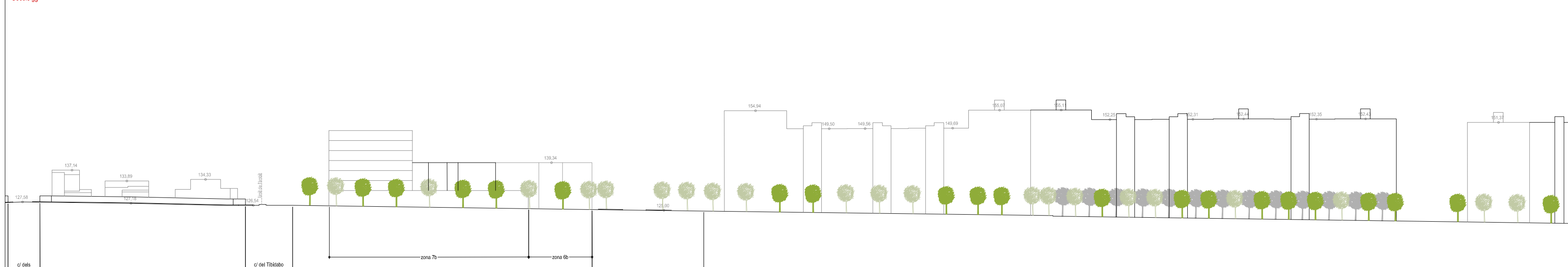
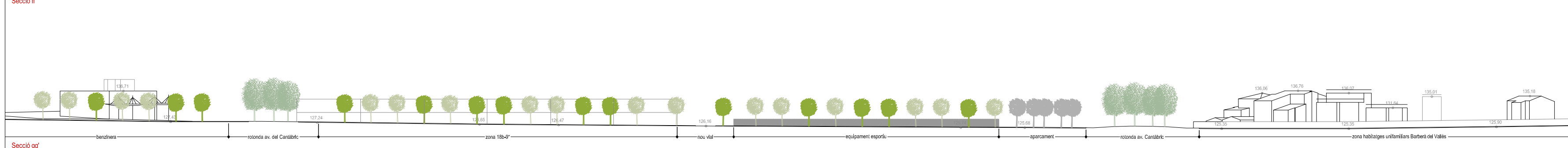
clau 7b - unitat de zona 2
ocupació: 80%
PB + 6 (25,00 m)
edificabilitat: 6.000 m²
ús administratiu - cultural
sanitari - assistencial

- PLÀNOL AERONÀUTIC**
- Servituds aeronàutiques:
 - Superfícies de limitació d'alçades de les servituds aeronàutiques
 - Zona de seguretat de les servituds radioelèctriques
 - Afectació acústica de l'aeroport:
 - Peljada acústica, Dia 60 dB (A), Pla Director Situació Actual
 - Peljada acústica, Dia 60 dB (A), Pla Director Desenvolupament Previsible

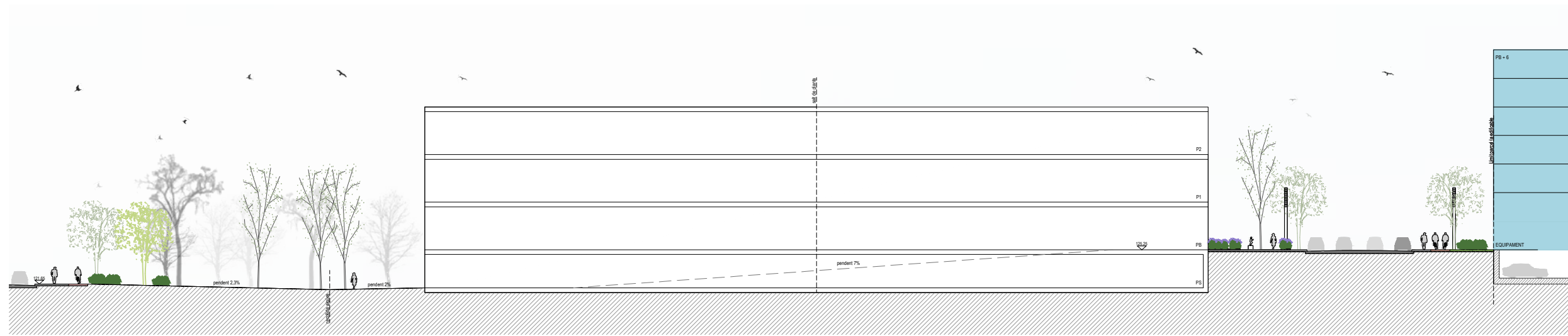






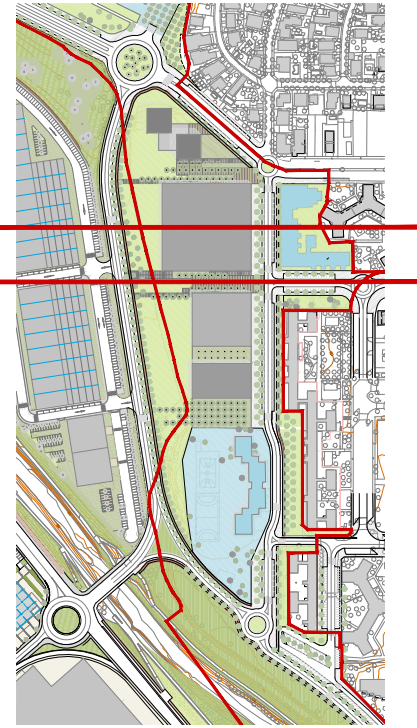


Secció j'



secció j'

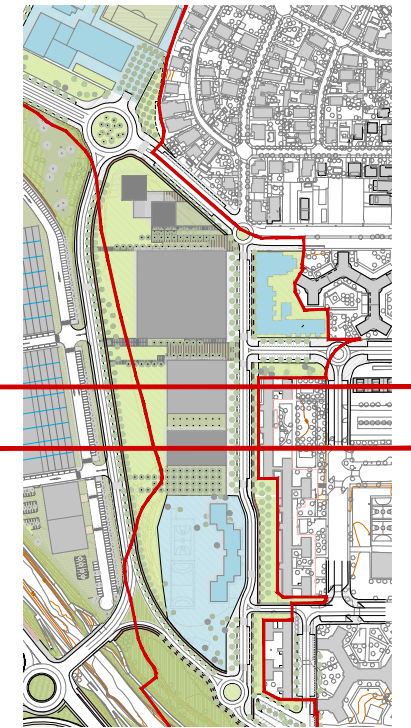
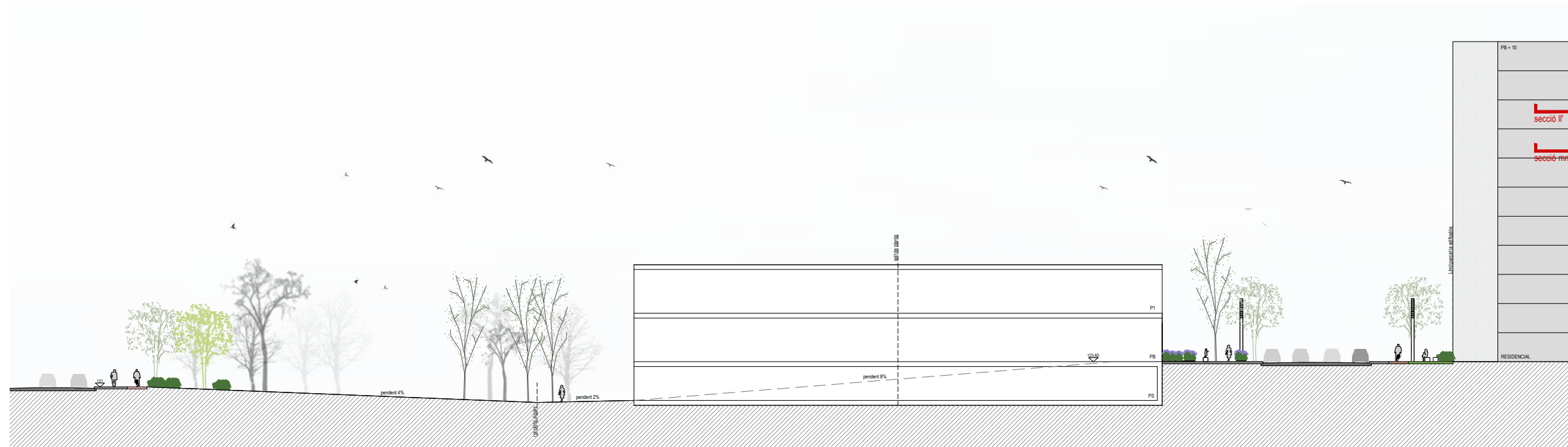
secció kk'



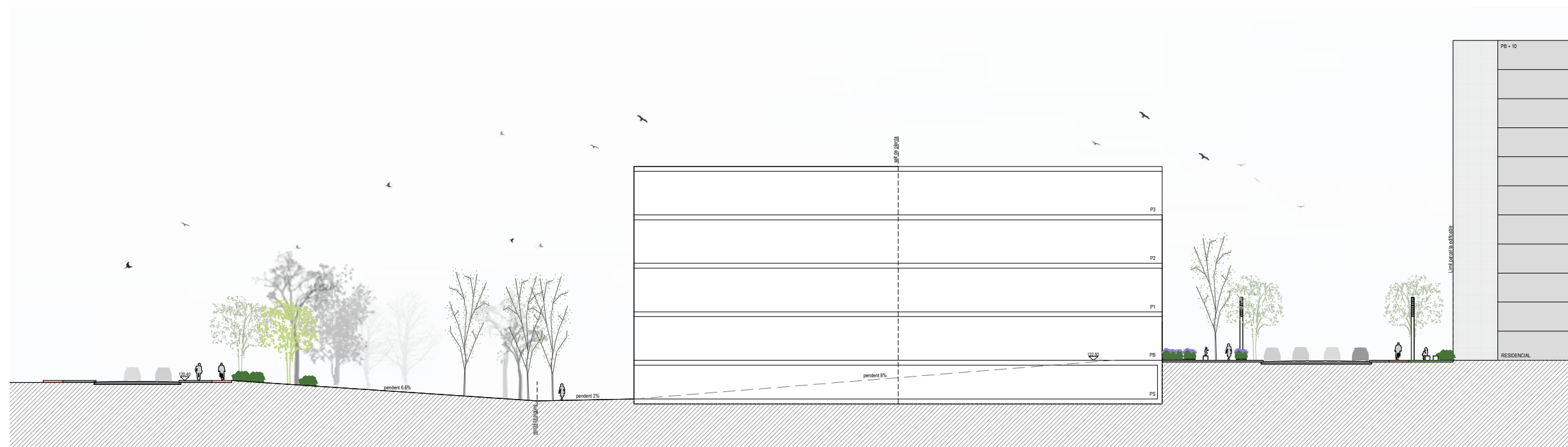
Secció kk'

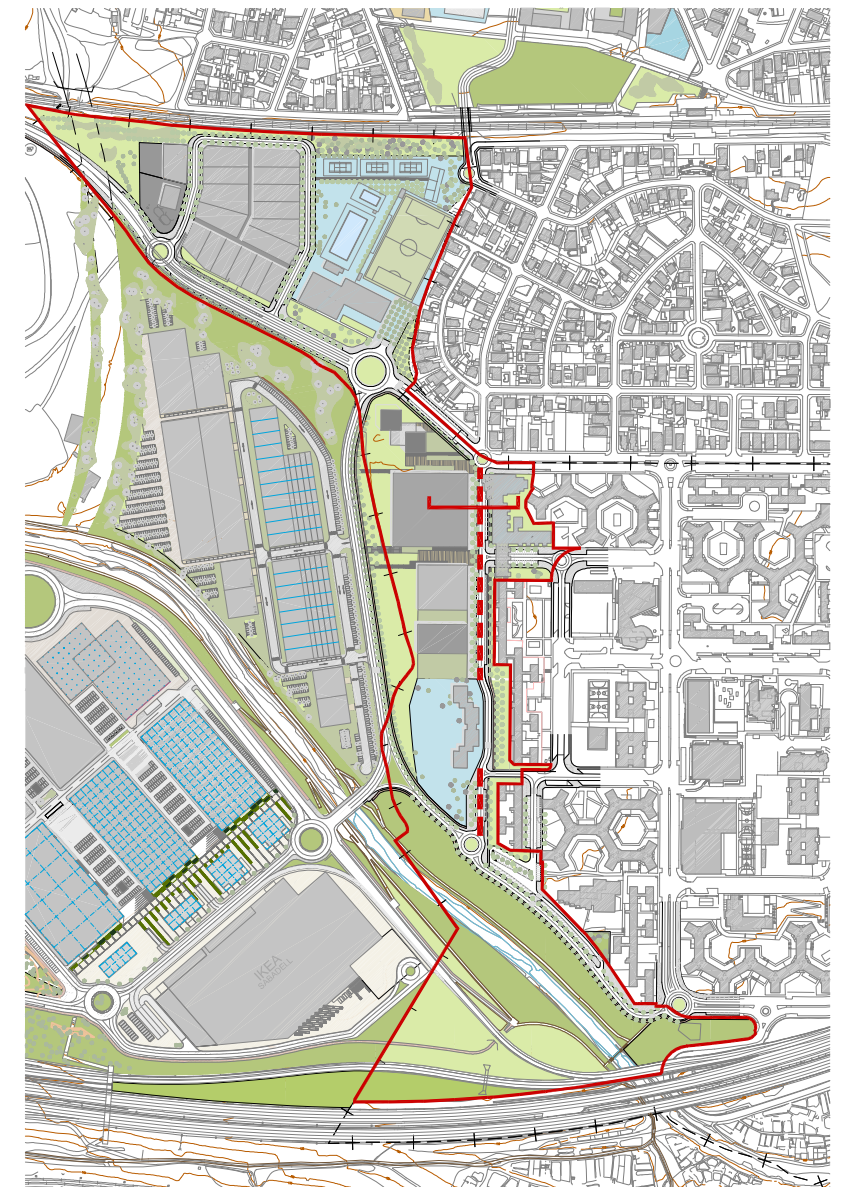
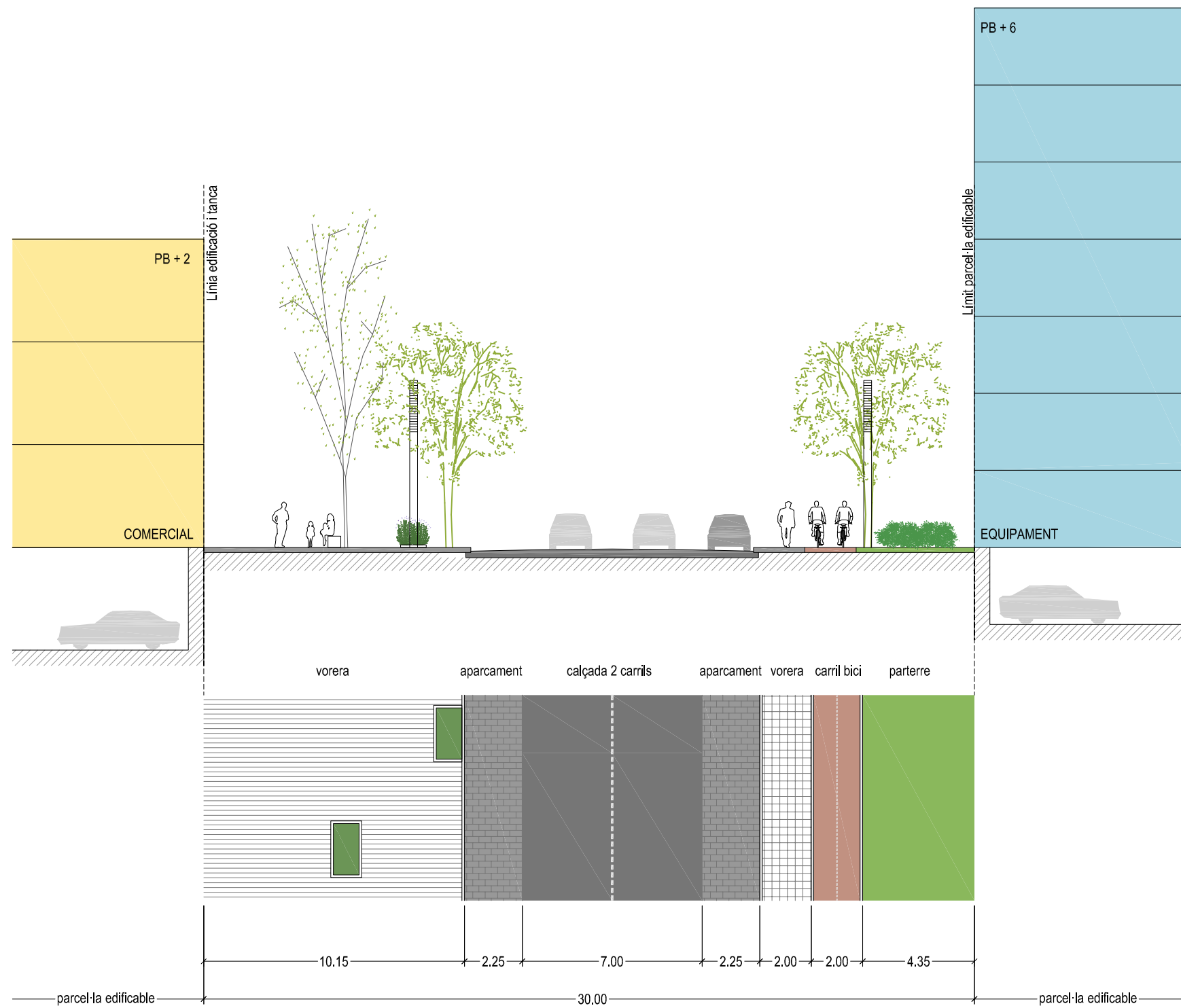


Secció II'

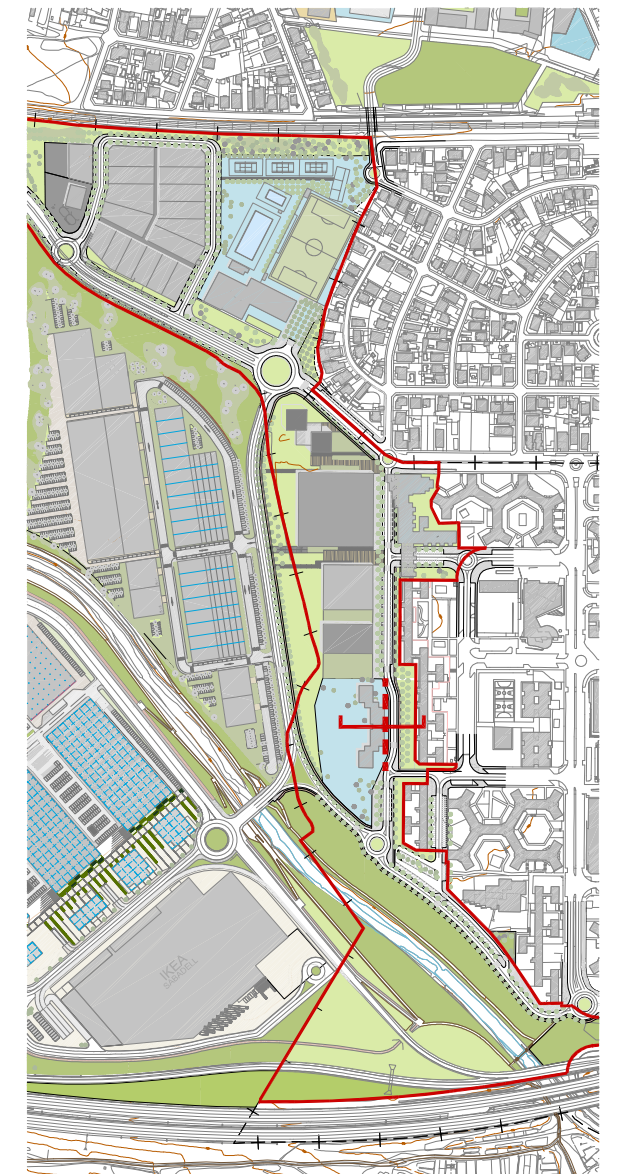
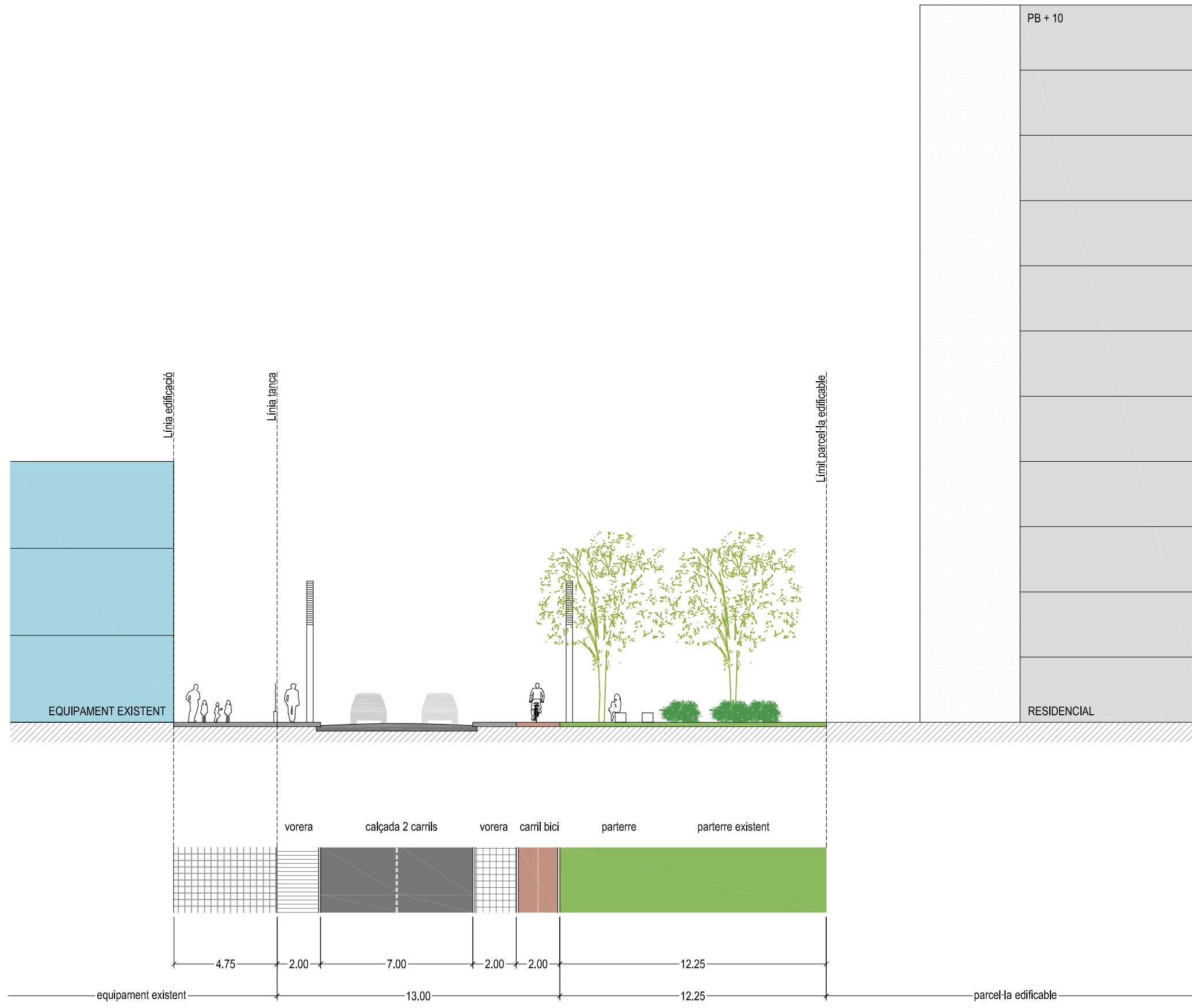


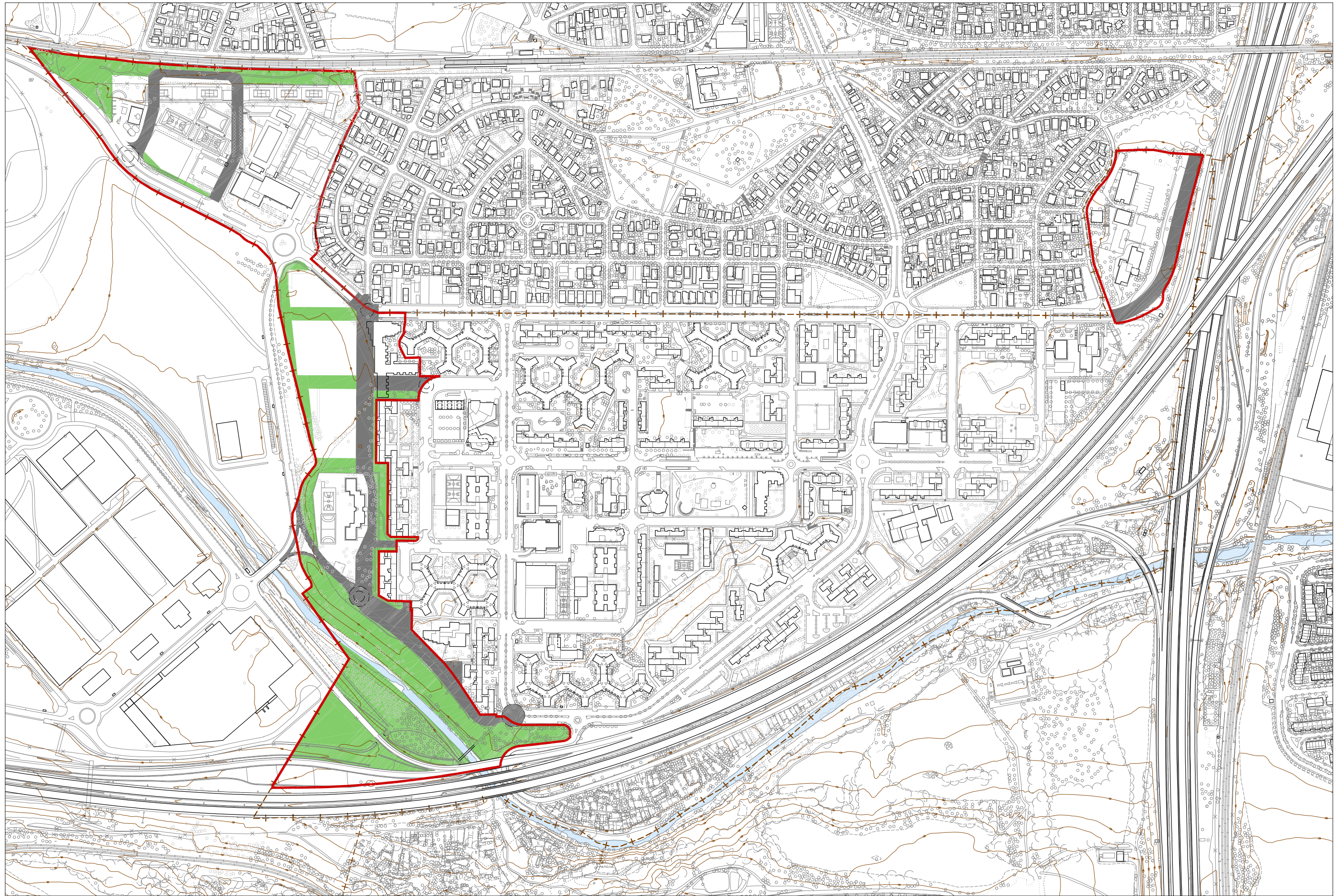
Secció mm'

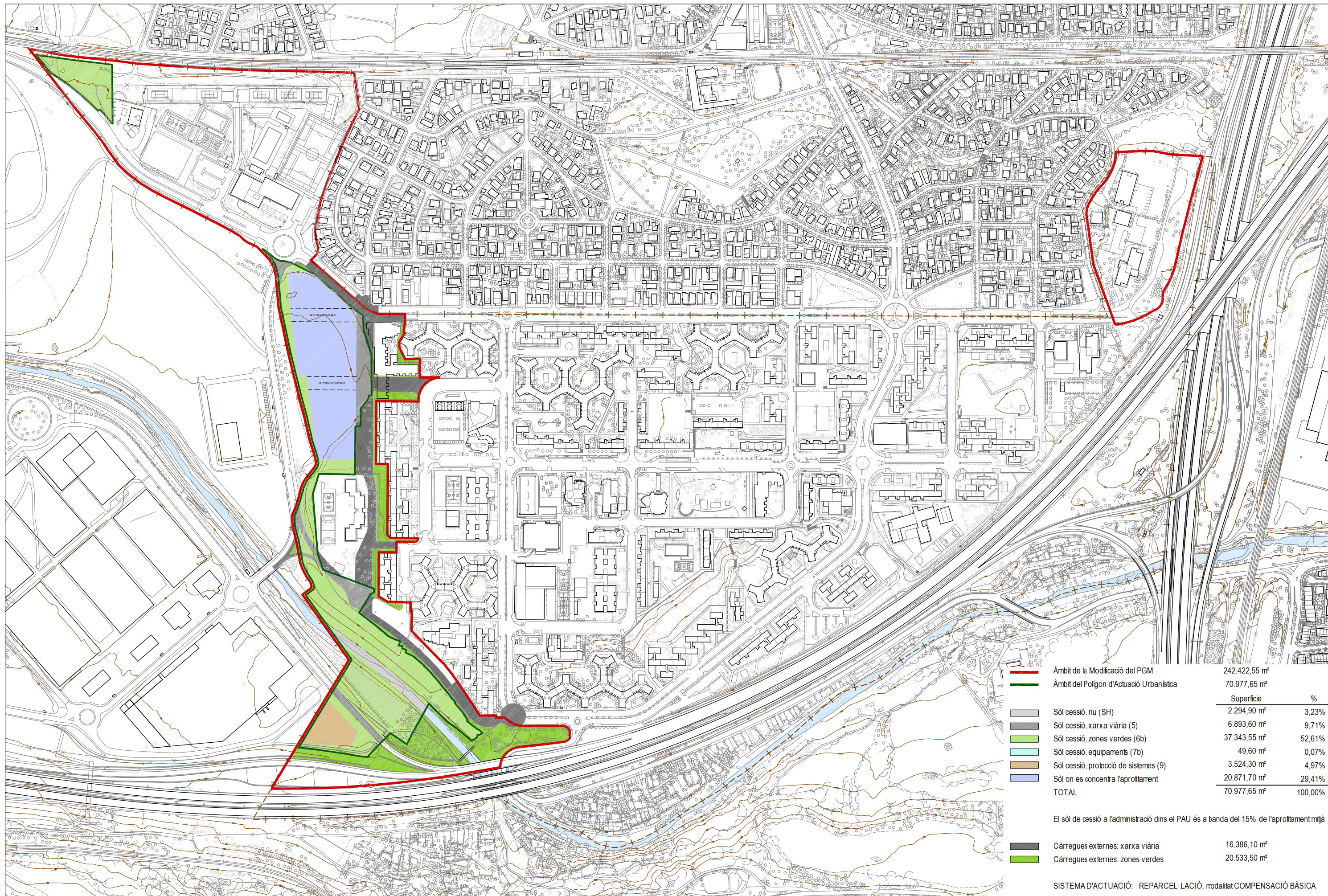


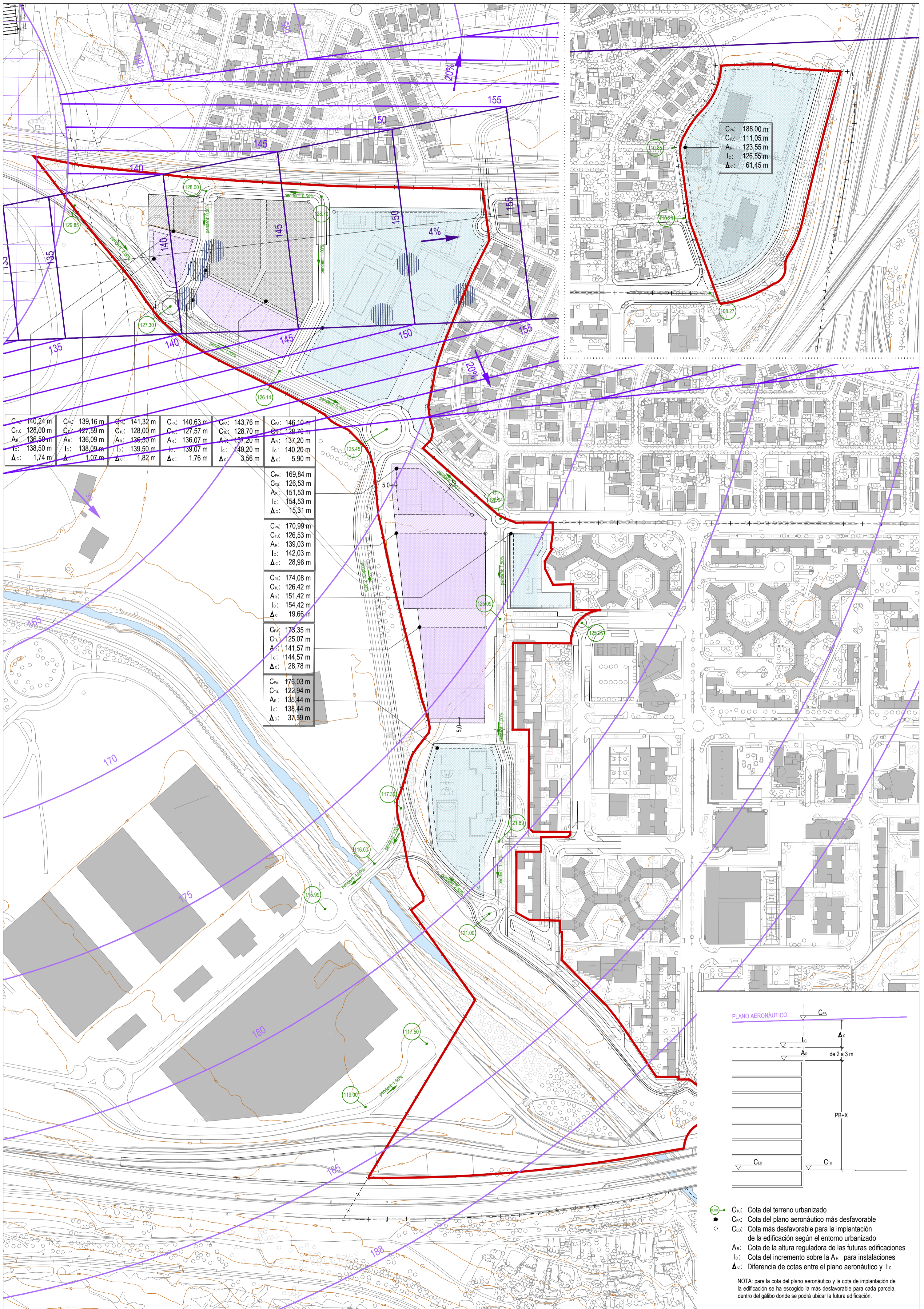








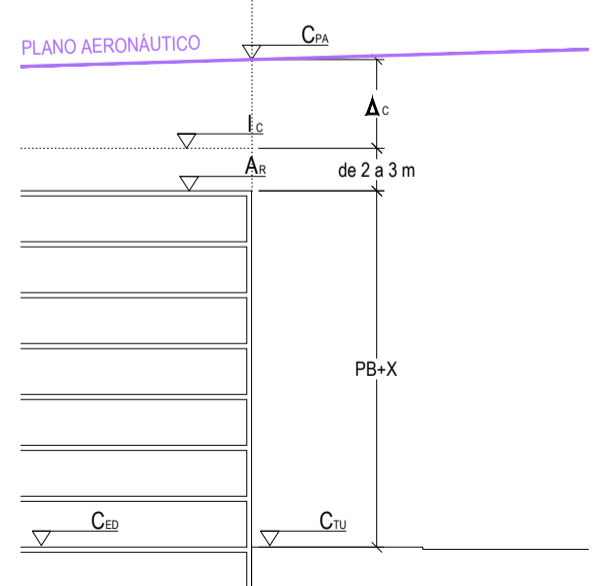




C _{tu} : 140,24 m	C _{na} : 139,16 m	C _{tu} : 141,32 m	C _{na} : 140,63 m	C _{tu} : 143,76 m	C _{na} : 146,10 m
C _{tu} : 128,00 m	C _{tu} : 127,59 m	C _{tu} : 128,00 m	C _{tu} : 127,57 m	C _{tu} : 128,70 m	C _{tu} : 128,70 m
A _R : 136,50 m	A _R : 136,09 m	A _R : 136,50 m	A _R : 136,07 m	A _R : 137,20 m	A _R : 137,20 m
I _c : 138,50 m	I _c : 138,09 m	I _c : 139,50 m	I _c : 139,07 m	I _c : 140,20 m	I _c : 140,20 m
Δ _c : 1,74 m	Δ _c : 1,07 m	Δ _c : 1,82 m	Δ _c : 1,76 m	Δ _c : 3,56 m	Δ _c : 5,90 m

C _{na} : 169,84 m	C _{tu} : 126,53 m	A _R : 151,53 m	I _c : 154,53 m	Δ _c : 15,31 m
C _{na} : 170,99 m	C _{tu} : 126,53 m	A _R : 139,03 m	I _c : 142,03 m	Δ _c : 28,96 m
C _{na} : 174,08 m	C _{tu} : 126,42 m	A _R : 151,42 m	I _c : 154,42 m	Δ _c : 19,66 m
C _{na} : 173,35 m	C _{tu} : 125,07 m	A _R : 141,57 m	I _c : 144,57 m	Δ _c : 28,78 m
C _{na} : 176,03 m	C _{tu} : 122,94 m	A _R : 135,44 m	I _c : 138,44 m	Δ _c : 37,59 m

C_{na}: 188,00 m
 C_{tu}: 111,05 m
 A_R: 123,55 m
 I_c: 126,55 m
 Δ_c: 61,45 m



- C_{tu}: Cota del terreno urbanizado
- C_{na}: Cota del plano aerológico más desfavorable
- C_{ed}: Cota más desfavorable para la implantación de la edificación según el entorno urbanizado
- A_R: Cota de la altura reguladora de las futuras edificaciones
- I_c: Cota del incremento sobre la A_R para instalaciones
- Δ_c: Diferencia de cotas entre el plano aerológico y I_c

NOTA: para la cota del plano aerológico y la cota de implantación de la edificación se ha escogido la más desfavorable para cada parcela, dentro del gallo donde se podrá ubicar la futura edificación.

